



ВЕСТНИК МОСКВЫ

ISSN 2713-0592

Февраль 2025

№ 7



ВЕСТНИК МОСКВЫ

Февраль 2025 года | № 7

Распоряжения Мэра Москвы

О Баркаеве Ф.М. от 31.01.25 № 53-РМ	3
--	---

Постановления Правительства Москвы

О внесении изменения в постановление Правительства Москвы от 16 сентября 2024 г. № 2096-ПП от 29.01.25 № 81-ПП	4
О внесении изменения в постановление Правительства Москвы от 31 августа 2017 г. № 622-ПП от 29.01.25 № 82-ПП	5
О внесении изменения в постановление Правительства Москвы от 28 марта 2017 г. № 120-ПП от 29.01.25 № 85-ПП	49
О внесении изменения в постановление Правительства Москвы от 28 марта 2017 г. № 120-ПП от 29.01.25 № 106-ПП	50

О мерах, направленных на реализацию Государственной программы города Москвы «Экономическое развитие и инвестиционная привлекательность города Москвы» от 29.01.25 № 111-ПП	51
О мерах, направленных на реализацию Государственной программы города Москвы «Экономическое развитие и инвестиционная привлекательность города Москвы» от 29.01.25 № 112-ПП	52
О мерах, направленных на реализацию Государственной программы города Москвы «Развитие образования города Москвы («Столичное образование»)» от 30.01.25 № 117-ПП	52
О выделении средств из резервного фонда от 30.01.25 № 118-ПП	53

Информация

ИЗВЕЩЕНИЕ О ПРОВЕДЕНИИ СОБРАНИЯ ПО СОГЛАСОВАНИЮ МЕСТОПОЛОЖЕНИЯ ГРАНИЦ ЗЕМЕЛЬНОГО УЧАСТКА	54
ИЗВЕЩЕНИЕ О ПРОВЕДЕНИИ СОБРАНИЯ О СОГЛАСОВАНИИ МЕСТОПОЛОЖЕНИЯ ГРАНИЦ ЗЕМЕЛЬНОГО УЧАСТКА	55

Распоряжения Мэра Москвы



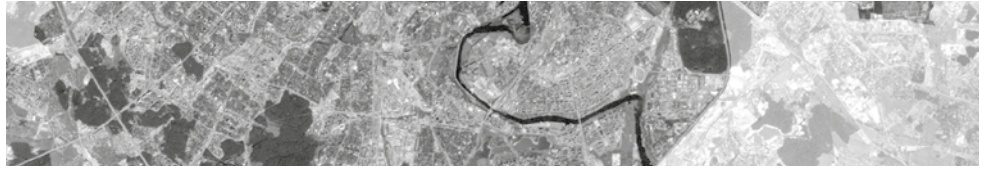
О Баркаеве Ф.М.

Распоряжение Мэра Москвы от 31 января 2025 года № 53-РМ

Освободить Баркаева Феликса Магомедовича от замещаемой должности заместителя руководителя Департамента развития новых территорий города Москвы и уволить с государственной гражданской службы города Москвы по собственной инициативе, пункт 3 части 1 статьи 33 Федерального закона от 27 июля 2004 г. № 79-ФЗ «О государственной гражданской службе Российской Федерации».

Мэр Москвы **С.С.Собянин**

Постановления Правительства Москвы



О внесении изменения в постановление Правительства Москвы от 16 сентября 2024 г. № 2096-ПП

Постановление Правительства Москвы от 29 января 2025 года № 81-ПП

В соответствии с Законом города Москвы от 8 июля 2009 г. № 25 «О правовых актах города Москвы» **Правительство Москвы постановляет:**

1. Внести изменение в постановление Правительства Москвы от 16 сентября 2024 г. № 2096-ПП «Об утверждении Положения о Департаменте гражданского строительства города Москвы» (в редакции постановлений Правительства Москвы от 15 октября 2024 г. № 2328-ПП, от 17 декабря 2024 г. № 2981-ПП, от 24 декабря 2024 г. № 3084-ПП), изложив пункт 9 приложения 1 к постановлению в следующей редакции:

«9. Руководитель Департамента имеет заместителей, в том числе первых, назначаемых на должность и освобождаемых от должности Мэром Москвы.».

2. Контроль за выполнением настоящего постановления возложить на заместителя Мэра Москвы в Правительстве Москвы по вопросам градостроительной политики и строительства Ефимова В.В.

Мэр Москвы **С.С.Собянин**

О внесении изменения в постановление Правительства Москвы от 31 августа 2017 г. № 622-ПП

Постановление Правительства Москвы от 29 января 2025 года № 82-ПП

В соответствии с Законом города Москвы от 8 июля 2009 г. № 25 «О правовых актах города Москвы», Законом города Москвы от 5 ноября 2003 г. № 64 «О налоге на имущество организаций», Законом города Москвы от 22 ноября 2023 г. № 34 «О внесении изменений в отдельные законы города Москвы в сфере налогообложения» и в целях освобождения организаций железнодорожного транспорта общего пользования от уплаты налога на имущество организаций в отношении недвижимого имущества, используемого для осуществления перевозок на Малом кольце Московской железной дороги, **Правительство Москвы постановляет:**

1. Внести изменение в постановление Правительства Москвы от 31 августа 2017 г. № 622-ПП «Об утверждении перечней движимого и недвижимого имущества, используемого для осуществления перевозок на Малом кольце Московской железной дороги» (в редакции постановлений Правительства Москвы от 29 декабря 2018 г. № 1708-ПП, от 12 ноября 2019 г. № 1480-ПП, от 12 января 2021 г.

№ 2-ПП, от 20 июля 2021 г. № 1080-ПП, от 1 ноября 2022 г. № 2358-ПП, от 22 августа 2023 г. № 1586-ПП), изложив приложение 2 к постановлению в редакции согласно приложению к настоящему постановлению.

2. Установить, что действие постановления Правительства Москвы от 31 августа 2017 г. № 622-ПП «Об утверждении перечней движимого и недвижимого имущества, используемого для осуществления перевозок на Малом кольце Московской железной дороги» (в редакции настоящего постановления) распространяется на правоотношения, возникшие с 1 января 2023 г.

3. Контроль за выполнением настоящего постановления возложить на заместителя Мэра Москвы в Правительстве Москвы, руководителя Департамента транспорта и развития дорожно-транспортной инфраструктуры города Москвы Ликсутова М.С.

Мэр Москвы **С.С.Собянин**

Приложение

к постановлению Правительства Москвы от 29 января 2025 г. № 82-ПП

Приложение 2

к постановлению Правительства Москвы от 31 августа 2017 г. № 622-ПП

Перечень недвижимого имущества, используемого для осуществления перевозок на Малом кольце Московской железной дороги

№ п/п	Наименование недвижимого имущества	Кадастровый (или условный) номер недвижимого имущества	Адрес недвижимого имущества
1	2	3	4
1	Артскважина № 1 ст. Лихоборы	77:09:0001028:1184	г. Москва, ст. Лихоборы, ПК 514 + 57 – ПК 535 + 43
2	Артскважина № 2 ст. Лихоборы	77:09:0001028:1184	г. Москва, ст. Лихоборы, ПК 514 + 57 – ПК 535 + 43
3	Артскважина № 3 ст. Лихоборы	77:09:0001028:1190	г. Москва, ст. Лихоборы, ПК 514 + 57 – ПК 535 + 43
4	Блокпост ЭЦ	77:04:0002001:1346	г. Москва, ст. Андроновка, ПК 201 + 53,2 – ПК 223 + 98
5	Боксы водокачки ст. Лихоборы	77:09:0001028:1184	г. Москва, ст. Лихоборы, ПК 514 + 57 – ПК 535 + 43
6	Будка распределительного устройства – 0,4 кВ	77:00:000000:68375	г. Москва, Железнодорожный проезд, 3, лит. 73, ст. Южная гавань

№ п/п	Наименование недвижимого имущества	Кадастровый (или условный) номер недвижимого имущества	Адрес недвижимого имущества
1	2	3	4
7	Будка распределительного устройства № 22013, Даниловский мост	77:00:000000:68375	г. Москва, Железнодорожный проезд, 3, лит. 76, Даниловский мост
8	Бытовая канализация	77:07:0006007:1264	г. Москва, ЗАО Малое кольцо Московской железной дороги, Киевское направление Московской железной дороги
9	Бытовая канализация	77:01:0004047:1067	г. Москва, перегоны и станции Малого кольца Московской ж.д.
10	Бытовой блок	77:09:0001031:1400	г. Москва, перегоны и станции Малого кольца Московской ж.д.
11	Бытовой блок	77:09:0003029:1028	г. Москва, перегоны и станции Малого кольца Московской ж.д.
12	Бытовой блок на ст. Андроновка	77:04:0000000:5652	г. Москва, перегоны и станции Малого кольца Московской ж.д.
13	Верхнее строение главного пути Москва-Пассажирская-Смоленская № 24	77:01:0001008:3918	г. Москва, Москва-Товарная-Смоленская, 1
14	Верхнее строение пути	-	г. Москва, перегоны и станции Малого кольца Московской ж.д.
15	Верхнее строение пути Лихоборы – Ростокино, 3 путь	-	г. Москва, перегоны и станции Малого кольца Московской ж.д.
16	Верхнее строение пути ст. Белокаменная, 3 путь	-	г. Москва, перегоны и станции Малого кольца Московской ж.д.
17	Верхнее строение пути, перегон Белокаменная – Андроновка	-	г. Москва, перегоны и станции Малого кольца Московской ж.д.
18	Верхнее строение пути, перегон Пресня – Лихоборы, 3 путь	-	г. Москва, перегоны и станции Малого кольца Московской ж.д.
19	Внутриплощадочные водяные сети на ст. Андроновка	77:04:0000000:5651	г. Москва, перегоны и станции Малого кольца Московской ж.д.
20	Внутриплощадочные сети водоотведения	77:09:0001031:1408	г. Москва, перегоны и станции Малого кольца Московской ж.д.
21	Внутриплощадочные сети водоснабжения	77:04:0000000:5656	г. Москва, ст. Андроновка
22	Внутриплощадочные сети водоснабжения	77:09:0003029:1036	г. Москва, перегоны и станции Малого кольца Московской ж.д.
23	Внутриплощадочные сети электро-снабжения и электрообеспечения	77:04:0000000:5649	г. Москва, перегоны и станции Малого кольца Московской ж.д.
24	Водомерный узел	-	г. Москва, перегоны и станции Малого кольца Московской ж.д.
25	Водомерный узел	-	г. Москва, перегоны и станции Малого кольца Московской ж.д.
26	Водомерный узел	-	г. Москва, перегоны и станции Малого кольца Московской ж.д.
27	Водомерный узел (здание)	77:09:0001031:1398	г. Москва, перегоны и станции Малого кольца Московской ж.д.
28	Водомерный узел с насосной станции	77:04:0000000:5650	г. Москва, перегоны и станции Малого кольца Московской ж.д.

№ п/п	Наименование недвижимого имущества	Кадастровый (или условный) номер недвижимого имущества	Адрес недвижимого имущества
1	2	3	4
29	Водонапорная башня ст. Лихоборы	77:09:0001028:1184	г. Москва, ст. Лихоборы, ПК 514 + 57 – ПК 535 + 43
30	Водоприемное сооружение	77:09:0001028:3371	г. Москва, Пакгаузное шоссе, 15
31	Водопровод к посту ЭЦ	77:09:0001024:1728	г. Москва, ул. Михалковская, 59/5, с 1 по 77 км Павелецкого направления МЖД
32	Водопровод к посту ЭЦ	77:04:0001008:4036	г. Москва, ст. Бойня, стр. пер. № 102 – стр. пер. № 101, упор пути № 30П, стр. пер. № 6
33	Водопровод наружный ст. Бойня	77:02:0013012:2609	г. Москва, ул. Михалковская, 59/5, с 1 по 77 км Павелецкого направления МЖД
34	Водопроводная сеть ст. Андроновка	77:09:0001024:1728	г. Москва, ул. Михалковская, 59/5, с 1 по 77 км Павелецкого направления МЖД
35	Водопроводная сеть ст. Белокаменная	77:09:0001024:1728	г. Москва, ст. Ростокино, ПК 52 + 56 – ПК 72 + 81
36	Водопроводная сеть, ул. Михалковская, 59/5	77:02:0013012:2609	г. Москва, ул. Михалковская, 59/5, с 1 по 77 км Павелецкого направления МЖД
37	Водопроектная труба	-	г. Москва, перегоны и станции Малого кольца Московской ж.д.
38	Водопроектная труба ПК 15 + 24,73	-	г. Москва, перегоны и станции Малого кольца Московской ж.д.
39	Волноводная линия связи Пресня – Лихоборы	-	г. Москва, ст. Лихоборы
40	Высокая пассажирская береговая платформа с навесом № 2 о.п. Ботанический сад	77:02:0015013:1207	г. Москва, перегоны и станции Малого кольца Московской ж.д.
41	Высокая пассажирская береговая платформа с навесом № 2 о.п. Волоколамская	77:09:0004022:1001	г. Москва, перегоны и станции Малого кольца Московской ж.д.
42	Высокая пассажирская береговая платформа с навесом № 2 о.п. Измайловский парк	77:03:0005026:6440	г. Москва, перегоны и станции Малого кольца Московской ж.д.
43	Высокая пассажирская береговая платформа с навесом № 2 о.п. Николаевская	77:09:0001031:1394	г. Москва, перегоны и станции Малого кольца Московской ж.д.
44	Высокая пассажирская береговая платформа с навесом № 2 о.п. Новопесчаная	77:09:0005017:1429	г. Москва, перегоны и станции Малого кольца Московской ж.д.
45	Высокая пассажирская береговая платформа с навесом № 2 о.п. Соколиная гора	77:03:0005026:6437	г. Москва, перегоны и станции Малого кольца Московской ж.д.
46	Высокая пассажирская береговая платформа с навесом № 2 о.п. Ходынка	77:09:0005017:1431	г. Москва, перегоны и станции Малого кольца Московской ж.д.
47	Высокая пассажирская береговая платформа с навесом № 2 о.п. Черкизовская	77:03:0002021:2218	г. Москва, перегоны и станции Малого кольца Московской ж.д.
48	Высокая пассажирская островная платформа с навесом № 1 о.п. Андроновка	77:03:0006027:1131	г. Москва, перегоны и станции Малого кольца Московской железной дороги

№ п/п	Наименование недвижимого имущества	Кадастровый (или условный) номер недвижимого имущества	Адрес недвижимого имущества
1	2	3	4
49	Высокая пассажирская островная платформа с навесом № 1 о.п. Ботанический сад	77:02:0015013:1209	г. Москва, перегоны и станции Малого кольца Московской ж.д.
50	Высокая пассажирская островная платформа с навесом № 1 о.п. Владыкино	77:02:0009005:1132	г. Москва, перегоны и станции Малого кольца Московской ж.д.
51	Высокая пассажирская островная платформа с навесом № 1 о.п. Волгоградская	77:04:0003020:1106	г. Москва, перегоны и станции Малого кольца Московской железной дороги
52	Высокая пассажирская островная платформа с навесом № 1 о.п. Волоколамская	77:09:0004022:1000	г. Москва, перегоны и станции Малого кольца Московской ж.д.
53	Высокая пассажирская островная платформа с навесом № 1 о.п. Гостиничная	77:09:0002032:1350	г. Москва, перегоны и станции Малого кольца Московской ж.д.
54	Высокая пассажирская островная платформа с навесом № 1 о.п. Измайловский парк	77:03:0005026:6439	г. Москва, перегоны и станции Малого кольца Московской ж.д.
55	Высокая пассажирская островная платформа с навесом № 1 о.п. Николаевская	77:09:0001031:1392	г. Москва, перегоны и станции Малого кольца Московской ж.д.
56	Высокая пассажирская островная платформа с навесом № 1 о.п. Новопесчаная	77:09:0005017:1432	г. Москва, перегоны и станции Малого кольца Московской ж.д.
57	Высокая пассажирская островная платформа с навесом № 1 о.п. Соколиная гора	77:03:0005026:6436	г. Москва, перегоны и станции Малого кольца Московской ж.д.
58	Высокая пассажирская островная платформа с навесом № 1 о.п. Ходынка	77:09:0005017:1430	г. Москва, перегоны и станции Малого кольца Московской ж.д.
59	Высокая пассажирская островная платформа с навесом № 1 о.п. Черкизовская	77:03:0002021:2220	г. Москва, перегоны и станции Малого кольца Московской ж.д.
60	Высокая пассажирская островная платформа с навесом № 2 о.п. Андроновка	77:03:0006027:1130	г. Москва, перегоны и станции Малого кольца Московской железной дороги
61	Высокая пассажирская островная платформа с навесом № 2 о.п. Владыкино	77:02:0009005:1133	г. Москва, перегоны и станции Малого кольца Московской ж.д.
62	Высокая пассажирская островная платформа с навесом № 2 о.п. Гостиничная	77:09:0002032:1349	г. Москва, перегоны и станции Малого кольца Московской ж.д.
63	Высокая пассажирская островная платформа с навесом о.п. Автозаводская	77:05:0002009:1040	г. Москва, перегоны и станции Малого кольца Московской железной дороги
64	Высокая пассажирская островная платформа с навесом о.п. Войковская	77:09:0001031:1395	г. Москва, перегоны и станции Малого кольца Московской ж.д.
65	Высокая пассажирская островная платформа с навесом о.п. ЗИЛ	77:05:0002009:1041	г. Москва, перегоны и станции Малого кольца Московской железной дороги

№ п/п	Наименование недвижимого имущества	Кадастровый (или условный) номер недвижимого имущества	Адрес недвижимого имущества
1	2	3	4
66	Высоковольтная кабельная линия	-	г. Москва, ст. Лихоборы
67	Гараж	77:04:0003020:1021	г. Москва, ст. Угрешская, ПК 239 + 60 – ПК 271 + 50
68	Гараж для автомашин	77:09:0001031:1045	г. Москва, перегон ст. Серебряный бор – ст. Лихоборы, ПК 476 + 00 – ПК 514 + 57
69	Главный корпус ДПКС	77:04:0002001:7654	г. Москва, перегоны и станции Малого кольца Московской ж.д.
70	Даниловский мост, 31 км ПК 1 Кожухово – Канатчиково	77:00:0000000:15900	г. Москва, все станции и перегоны Малого окружного кольца Московско-окружной дистанции, ПК 00 + 00 – ПК 535 + 43
71	Дворовая канализация	77:08:0009008:2420	г. Москва, ст. Лихоборы, ПК 514 + 57 – ПК 535 + 43
72	Дворовая канализация к санпропускнику ст. Пресня	77:02:0013012:2609	г. Москва, ул. Михалковская, 59/5, с 1 по 77 км Павелецкого направления МЖД
73	Депо для машин	77:09:0001031:1050	г. Москва, ст. Лихоборы, ПК 514 + 57 – ПК 535 + 43
74	Дождевая канализация	77:04:0001017:4650	г. Москва, перегоны и станции Малого кольца Московской железной дороги
75	Дополнительный цех технического обслуживания	-	г. Москва, депо Подмосковная, 2-й Амбулаторный проезд, д. 8а
76	Дорога железная двухпутная	77:00:0000000:68376	г. Москва, ст. Северный пост, лит. 17.821
77	Дорога железная многопутная	77:00:0000000:68376	г. Москва, ст. Северный пост, лит. 791
78	Дорога железная многопутная	77:00:0000000:68376	г. Москва, ст. Северный пост, лит. 792
79	Дорога железная многопутная	77:05:000308:1293	г. Москва, ветвь 20 (перегон ст. Канатчиково – ст. Коломенское), ПК 00 + 00 – ПК 49 + 27
80	Дорога железная многопутная	77:00:0000000:68376	г. Москва, ст. Северный пост
81	Дорога железная многопутная	77:00:0000000:68376	г. Москва, ст. Северный пост, лит. 17.841
82	Дорога железная многопутная	77:00:0000000:68376	г. Москва, ст. Северный пост, лит. 17.851
83	Дорога железная многопутная	77:00:0000000:68376	г. Москва, ст. Северный пост, лит. 17.853
84	Дорога железная многопутная	77:00:0000000:68376	г. Москва, ст. Северный пост, лит. 17.854
85	Дорога железная многопутная	77:00:0000000:68376	г. Москва, ст. Северный пост, лит. 17.855
86	Дорога железная многопутная	77:00:0000000:68376	г. Москва, ст. Северный пост, лит. 876
87	Дорога железная многопутная	77:00:0000000:68376	г. Москва, ст. Северный пост, лит. 892
88	Дорога железная многопутная	77:07:0007007:1944 77:07:0007007:1951	г. Москва, ст. Пресня, ПК 372 + 85 – ПК 432 + 30
89	Дорога железная многопутная	77:09:0005017:1348 77:01:0004047:1025	г. Москва, ст. Пресня, ПК 372 + 85 – ПК 432 + 30
90	Дорога железная многопутная	77:09:0005017:1355 77:09:0005017:1354 77:09:0005017:1351 77:09:0005017:1356 77:09:0005017:1345 77:09:0005017:1352 77:09:0005017:1353	г. Москва, ст. Серебряный бор, ПК 455 + 29,6 – ПК 476 + 00
91	Дорога железная многопутная	77:09:0001024:1728	г. Москва, с 1 по 77 км Павелецкого направления МЖД, лит. 21/493

№ п/п	Наименование недвижимого имущества	Кадастровый (или условный) номер недвижимого имущества	Адрес недвижимого имущества
1	2	3	4
92	Дорога железная многопутная	77:09:0001031:1237	г. Москва, ст. Лихоборы, ПК 514 + 57 – ПК 535 + 43
93	Дорога железная многопутная	77:02:0009005:1083	г. Москва, ст. Владыкино, ПК 12 + 50,8 – ПК 32 + 21
94	Дорога железная многопутная	77:02:0015013:1177	г. Москва, ст. Ростокино, ПК 52 + 56 – ПК 72 + 81
95	Дорога железная многопутная	77:03:0002021:2149 77:03:0002021:2145 77:03:0002021:2148 77:03:0002021:2144 77:03:0002021:2150 77:03:0002021:2152 77:03:0002021:2151 77:03:0002021:2147	г. Москва, ст. Белокаменная, ПК 86 + 40 – ПК 110 + 48
96	Дорога железная многопутная	77:03:0005026:5801	г. Москва, ст. Черкизово, ПК 130 + 63 – ПК 151 + 21
97	Дорога железная многопутная	77:09:0001029:2061	г. Москва, ст. Лихоборы, ПК 514 + 57 – ПК 535 + 43
98	Дорога железная многопутная	77:09:0001031:1234	г. Москва, ст. Лихоборы, ПК 514 + 57 – ПК 535 + 43
99	Дорога железная многопутная	77:02:0009005:1084	г. Москва, ст. Владыкино, ПК 12 + 50,8 – ПК 32 + 21
100	Дорога железная многопутная	77:02:0016010:1049	г. Москва, ст. Ростокино, ПК 52 + 56 – ПК 72 + 81
101	Дорога железная многопутная	77:03:00022021:2153	г. Москва, ст. Белокаменная, ПК 86 + 40 – ПК 110 + 48
102	Дорога железная многопутная	77:09:0001026:7774	г. Москва, ст. Пресня, ПК 372 + 85 – ПК 432 + 30
103	Дорога железная многопутная	77:07:0006007:1062	г. Москва, ст. Пресня, ПК 372 + 85 – ПК 432 + 30
104	Дорога железная многопутная	77:01:0004047:1023	г. Москва, ст. Пресня, ПК 372 + 85 – ПК 432 + 30
105	Дорога железная многопутная	77:09:0001024:1728	г. Москва, ст. Пресня, ПК 372 + 85 – ПК 432 + 30
106	Дорога железная многопутная	77:01:0004047:1022 77:01:0004044:1708	г. Москва, ст. Пресня, ПК 372 + 85 – ПК 432 + 30
107	Дорога железная многопутная	77:09:0004001:5370	г. Москва, ст. Серебряный бор, ПК 455 + 29,6 – ПК 476 + 00
108	Дорога железная многопутная	77:00:0000000:15900	г. Москва, все станции и перегоны Малого окружного кольца Московско-окружной дистанции, ПК 00 + 00 – ПК 535 + 43
109	Дорога железная многопутная	77:03:0005026:5803	г. Москва, ст. Лефортово, ПК 170 + 23 – ПК 196 + 77
110	Дорога железная многопутная	77:04:0002001:6732	г. Москва, ст. Андроновка, ПК 201 + 53,2 – ПК 223 + 98
111	Дорога железная многопутная	77:04:0003020:1074	г. Москва, ст. Угрешская, ПК 239 + 60 – ПК 271 + 50

№ п/п	Наименование недвижимого имущества	Кадастровый (или условный) номер недвижимого имущества	Адрес недвижимого имущества
1	2	3	4
112	Дорога железная многопутная	77:05:0002009:1011	г. Москва, ст. Кожухово, ПК 271 + 50 – ПК 295 + 37
113	Дорога железная многопутная	77:06:0002019:1060 77:06:0002019:1059 77:06:0002019:1058 77:06:0002019:1061 77:06:0002019:1062	г. Москва, ст. Канатчиково, ПК 318 + 20 – ПК 352 + 65
114	Дорога железная многопутная	77:03:0006027:1114	г. Москва, ст. Андроновка, ПК 201 + 53,2 – ПК 223 + 98
115	Дорога железная многопутная	77:03:0006026:1479	г. Москва, ст. Лефортово, ПК 170 + 23 – ПК 196 + 77
116	Дорога железная многопутная	77:03:0006027:1115	г. Москва, ст. Андроновка, ПК 201 + 53,2 – ПК 223 + 98
117	Дорога железная многопутная	77:04:0002023:1039	г. Москва, ст. Андроновка, ПК 201 + 53,2 – ПК 223 + 98
118	Дорога железная многопутная	77:04:0002023:1043	г. Москва, ст. Андроновка, ПК 201 + 53,2 – ПК 223 + 98
119	Дорога железная многопутная	77:04:0002004:2177	г. Москва, ст. Угрешская, ПК 239 + 60 – ПК 271 + 50
120	Дорога железная многопутная	77:04:0003019:1033	г. Москва, ветвь Южнопортовая (перегон ст. Угрешская – ст. Южный порт), ПК 00 + 00 – ПК 25 + 00
121	Дорога железная многопутная	77:04:0002023:1036	г. Москва, ветвь 17 (перегон ст. Угрешская – ст. Бойня), ПК 00 + 00 – стр. пер. № 102
122	Дорога железная многопутная	77:04:0001008:4026	г. Москва, ветвь 17 (перегон ст. Угрешская – ст. Бойня), ПК 00 + 00 – стр. пер. № 102
123	Дорога железная многопутная	77:09:0005017:1350	г. Москва, ст. Бойня, стр. пер. № 102 – стр. пер. № 101, упор пути № 30п, стр. пер. № 6
124	Дорога железная многопутная	77:04:0002023:1037	г. Москва, ст. Бойня – ст. Новопролетарская, стр. пер. № 102 – ПК 58 + 42,49
125	Дорога железная многопутная	77:04:0002006:15403	г. Москва, ст. Новопролетарская, ПК 17 + 77 – ПК 58 + 42,49
126	Дорога железная многопутная	77:04:0001008:4024 77:04:0001008:4027 77:04:0001008:4025 77:04:0001018:8919 77:00:0000000:70776 77:04:0001008:4022	г. Москва, ст. Бойня, стр. пер. № 102 – стр. пер. № 101, упор пути № 30п, стр. пер. № 6
127	Дорога железная многопутная	77:04:0001008:4024 77:04:0001008:4027 77:04:0001008:4025 77:04:0001018:8919 77:00:0000000:70776 77:04:0001008:4022	г. Москва, ст. Бойня, стр. пер. № 102 – стр. пер. № 101, упор пути № 30п, стр. пер. № 6
128	Дорога железная многопутная	77:04:0002023:1046 77:04:0002023:1044	г. Москва, ст. Новопролетарская, ПК 17 + 77 – ПК 58 + 42,49
129	Дорога железная многопутная	77:00:0000000:70777 77:04:0003019:1032 77:04:0002006:15401	г. Москва, ст. Новопролетарская, ПК 17 + 77 – ПК 58 + 42,49

№ п/п	Наименование недвижимого имущества	Кадастровый (или условный) номер недвижимого имущества	Адрес недвижимого имущества
1	2	3	4
130	Дорога железная многопутная	77:09:0005017:1350	г. Москва, ст. Бойня, стр. пер. № 102 – стр. пер. № 101, упор пути № 30п, стр. пер. № 6
131	Дорога железная многопутная	77:04:0003019:1034	г. Москва, ст. Южный порт (до ПК 51 + 05), ПК 25 – 00 – ПК 51 + 05
132	Дорога железная многопутная	77:00:0000000:68376	г. Москва, ст. Северный пост, лит. 17.943
133	Дорога железная многопутная	77:04:0002023:1041 77:04:0002023:1038	г. Москва, ст. Андроновка, ПК 201 + 53,2 – ПК 223 + 98
134	Дорога железная многопутная	77:04:0002023:1045	г. Москва, ст. Андроновка, ПК 201 + 53,2 – ПК 223 + 98
135	Дорога железная однопутная	77:00:0000000:68376	г. Москва, ст. Северный пост
136	Дорога железная однопутная	77:00:0000000:68377	г. Москва, ст. Северный пост
137	Дорога железная однопутная	77:04:0001008:4025	г. Москва, ст. Бойня, стр. пер. № 102 – стр. пер. № 101, упор пути № 30п, стр. пер. № 6
138	Дорога железная однопутная	77:03:0006027:1114	г. Москва, ст. Андроновка, ПК 201 + 53,2 – ПК 223 + 98
139	Дорога железная однопутная	77:00:0000000:15900	г. Москва, все станции и перегоны Малого окружного кольца Московско-окружной дистанции, ПК 00 + 00 – ПК 535 + 43
140	Дорога железная однопутная	77:00:0000000:15900	г. Москва, все станции и перегоны Малого окружного кольца Московско-окружной дистанции, ПК 00 + 00 – ПК 535 + 43
141	Дорога железная однопутная	77:04:0002023:1036	г. Москва, ветвь 17 (перегон ст. Угрешская – ст. Бойня), ПК 00 + 00 – стр. пер. № 102
142	Дорога железная однопутная	77:04:0001008:4026	г. Москва, ветвь 17 (перегон ст. Угрешская – ст. Бойня), ПК 00 + 00 – стр. пер. № 102
143	Дорога железная однопутная	77:09:0005017:1350	г. Москва, ст. Бойня, стр. пер. № 102 – стр. пер. № 101, упор пути № 30п, стр. пер. № 6
144	Дорога железная однопутная	77:04:0002023:1037	г. Москва, ст. Бойня – ст. Новопролетарская, стр. пер. № 102 – ПК 58 + 42,49
145	Дорога железная однопутная	77:04:0002006:15403	г. Москва, ст. Новопролетарская, ПК 17 + 77 – ПК 58 + 42,49
146	Дорога железная однопутная	77:04:0003019:1033	г. Москва, ветвь Южнопортовая (перегон ст. Угрешская – ст. Южный порт), ПК 00 + 00 – ПК 25 + 00
147	Дорога железная однопутная	77:03:0006026:1479	г. Москва, ст. Лефортово, ПК 170 + 23 – ПК 196 + 77
148	Дорога железная однопутная	77:03:0006027:1115	г. Москва, ст. Андроновка, ПК 201 + 53,2 – ПК 223 + 98
149	Дорога железная однопутная	77:04:0002023:1039	г. Москва, ст. Андроновка, ПК 201 + 53,2 – ПК 223 + 98
150	Дорога железная однопутная	77:04:0002023:1043	г. Москва, ст. Андроновка, ПК 201 + 53,2 – ПК 223 + 98
151	Дорога железная однопутная	77:04:0002004:2177	г. Москва, ст. Угрешская, ПК 239 + 60 – ПК 271 + 50
152	Дорога железная однопутная	77:05:000308:1293	г. Москва, ветвь 20 (перегон ст. Канатчиково – ст. Коломенское), ПК 00 + 00 – ПК 49 + 27

№ п/п	Наименование недвижимого имущества	Кадастровый (или условный) номер недвижимого имущества	Адрес недвижимого имущества
1	2	3	4
153	Дорога железная однопутная	77:04:0001008:4024 77:04:0001008:4027 77:04:0001018:8919 77:00:0000000:70776 77:04:0001008:4022	г. Москва, ст. Бойня, стр. пер. № 102 – стр. пер. № 101, упор пути № 30п, стр. пер. № 6
154	Дорога железная однопутная	77:04:0003019:1034 77:04:0003019:1036 77:04:0003019:1037 77:04:0003019:1035 77:04:0003006:5020	г. Москва, ст. Южный порт (до ПК 51 + 05), ПК 25 + 00 – ПК 51 + 05
155	Дорога железная однопутная	77:04:0003019:1034 77:04:0003019:1036 77:04:0003019:1037 77:04:0003019:1035 77:04:0003006:5020	г. Москва, ст. Южный порт (до ПК 51 + 05), ПК 25 + 00 – ПК 51 + 05
156	Дорога железная однопутная	77:02:0015013:1177	г. Москва, ст. Ростокино, ПК 52 + 56 – ПК 72 + 81
157	Дорога железная однопутная	77:03:0002021:2149 77:03:0002021:2145 77:03:0002021:2148 77:03:0002021:2144 77:03:0002021:2150 77:03:0002021:2152 77:03:0002021:2151 77:03:0002021:2147	г. Москва, ст. Белокаменная, ПК 86 + 40 – ПК 110 + 48
158	Дорога железная однопутная	77:02:0009005:1083	г. Москва, ст. Владыкино, ПК 12 + 50,8 – ПК 32 + 21
159	Дорога железная однопутная	77:09:0001031:1237	г. Москва, ст. Лихоборы, ПК 514 + 57 – ПК 535 + 43
160	Дорога железная однопутная	77:09:0005017:1355 77:09:0005017:1354 77:09:0005017:1351 77:09:0005017:1356 77:09:0005017:1345 77:09:0005017:1352 77:09:0005017:1353	г. Москва, ст. Серебряный бор, ПК 455 + 29,6 – ПК 476 + 00
161	Дорога железная однопутная	77:09:0005017:1348 77:01:0004047:1025	г. Москва, ст. Пресня, ПК 372 + 85 – ПК 432 + 30
162	Дорога железная однопутная	77:07:0007007:1944 77:07:0007007:1951	г. Москва, ст. Пресня, ПК 372 + 85 – ПК 432 + 30
163	Дорога железная однопутная	77:03:0005026:5803	г. Москва, ст. Лефортово, ПК 170 + 23 – ПК 196 + 77
164	Дорога железная однопутная	77:04:0002001:6732	г. Москва, ст. Андроновка, ПК 201 + 53,2 – ПК 223 + 98
165	Дорога железная однопутная	77:04:0002001:6732	г. Москва, ст. Андроновка, ПК 201 + 53,2 – ПК 223 + 98
166	Дорога железная однопутная	77:04:0003020:1072 77:04:0002023:1040 77:04:0003020:1074	г. Москва, ст. Угрешская, ПК 239 + 60 – ПК 271 + 50
167	Дорога железная однопутная	77:05:0002009:1011	г. Москва, ст. Кожухово, ПК 271 + 50 – ПК 295 + 37

№ п/п	Наименование недвижимого имущества	Кадастровый (или условный) номер недвижимого имущества	Адрес недвижимого имущества
1	2	3	4
168	Дорога железная однопутная	77:06:0002019:1060 77:06:0002019:1059 77:06:0002019:1062 77:06:0002019:1061 77:06:0002019:1058	г. Москва, ст. Канатчиково, ПК 318 + 20 – ПК 352 + 65
169	Дорога железная однопутная	77:04:0002023:1046 77:04:0002023:1044	г. Москва, ст. Новопролетарская, ПК 17 + 77 – ПК 58 + 42,49
170	Дорога железная однопутная	77:04:0002006:15403	г. Москва, ст. Новопролетарская, ПК 17 + 77 – ПК 58 + 42,49
171	Дорога железная однопутная	77:03:0005026:5802 77:03:0005026:5801	г. Москва, ст. Черкизово, ПК 130 + 63 – ПК 151 + 21
172	Дорога железная однопутная	77:09:0001029:2061	г. Москва, ст. Лихоборы, ПК 514 + 57 – ПК 535 + 43
173	Дорога железная однопутная	77:09:0001031:1234	г. Москва, ст. Лихоборы, ПК 514 + 57 – ПК 535 + 43
174	Дорога железная однопутная	77:02:0009005:1084	г. Москва, ст. Владыкино, ПК 12 + 50,8 – ПК 32 + 21
175	Дорога железная однопутная	77:02:0016010:1049	г. Москва, ст. Ростокино, ПК 52 + 56 – ПК 72 + 81
176	Дорога железная однопутная	77:03:00022021:2153	г. Москва, ст. Белокаменная, ПК 86 + 40 – ПК 110 + 48
177	Дорога железная однопутная	77:09:0001026:7774	г. Москва, ст. Пресня, ПК 372 + 85 – ПК 432 + 30
178	Дорога железная однопутная	77:07:0006007:1062	г. Москва, ст. Пресня, ПК 372 + 85 – ПК 432 + 30
179	Дорога железная однопутная	77:01:0004047:1023	г. Москва, ст. Пресня, ПК 372 + 85 – ПК 432 + 30
180	Дорога железная однопутная	77:01:0004047:1022	г. Москва, ст. Пресня, ПК 372 + 85 – ПК 432 + 30
181	Дорога железная однопутная	77:09:0004001:5370	г. Москва, ст. Серебряный бор, ПК 455 + 29,6 – ПК 476 + 00
182	Дорога железная однопутная	77:03:0007010:2115	г. Москва, ст. Новопролетарская, ПК 17 + 77 – ПК 58 + 42,49
183	Дорога железная однопутная	77:04:0002006:15412	г. Москва, ст. Новопролетарская, ПК 17 + 77 – ПК 58 + 42,49
184	Дорога железная однопутная	77:03:0002007:1799	г. Москва, ст. Черкизово, ПК 130 + 63 – ПК 151 + 21
185	Дорога железная однопутная	77:09:0005017:1370	г. Москва, ст. Серебряный бор, ПК 455 + 29,6 – ПК 476 + 00
186	Дорога железная однопутная	77:09:0001031:1246	г. Москва, ст. Лихоборы, ПК 514 + 57 – ПК 535 + 43
187	Дорога железная однопутная	77:03:0002005:1759	г. Москва, ст. Черкизово, ПК 130 + 63 – ПК 151 + 21
188	Дорога железная однопутная	77:03:0006027:1117	г. Москва, ст. Лефортово, ПК 170 + 23 – ПК 196 + 77
189	Дорога железная однопутная	77:03:0004011:1853	г. Москва, ст. Лефортово, ПК 170 + 23 – ПК 196 + 77

№ п/п	Наименование недвижимого имущества	Кадастровый (или условный) номер недвижимого имущества	Адрес недвижимого имущества
1	2	3	4
190	Дорога железная однопутная	77:03:0006008:2868	г. Москва, ст. Лефортово, ПК 170 + 23 – ПК 196 + 77
191	Дорога железная однопутная	77:04:0003020:1079	г. Москва, ст. Угрешская, ПК 239 + 60 – ПК 271 + 50
192	Дорога железная однопутная	77:04:0002023:1050	г. Москва, ст. Новопролетарская, ПК 17 + 77 – ПК 58 + 42,49
193	Дорога железная однопутная	77:04:0002017:5554	г. Москва, ст. Новопролетарская, ПК 17 + 77 – ПК 58 + 42,49
194	Дорога железная однопутная	77:04:0002023:1041 77:04:0002023:1038	г. Москва, ст. Андроновка, ПК 201 + 53,2 – ПК 223 + 98
195	Дорога железная однопутная	77:04:0002023:1045	г. Москва, ст. Андроновка, ПК 201 + 53,2 – ПК 223 + 98
196	Дорога железная однопутная и подъездные пути	77:09:0004001:5370	г. Москва, ст. Серебряный бор, ПК 455 + 29,6 – ПК 476 + 00
197	Дорога железная однопутная и подъездные пути	77:09:0001031:1237	г. Москва, ст. Лихоборы, ПК 514 + 57 – ПК 535 + 43
198	Дорога железная однопутная и подъездные пути	77:02:0009005:1084	г. Москва, ст. Владыкино, ПК 12 + 50,8 – ПК 32 + 21
199	Дорога железная однопутная и подъездные пути	77:03:0002007:1799	г. Москва, ст. Черкизово, ПК 130 + 63 – ПК 151 + 21
200	Дорога железная однопутная и подъездные пути	77:09:0001031:1237	г. Москва, ст. Лихоборы, ПК 514 + 57 – ПК 535 + 43
201	Дорога железная однопутная и подъездные пути	77:09:0001031:1237	г. Москва, ст. Лихоборы, ПК 514 + 57 – ПК 535 + 43
202	Дорога железная однопутная и подъездные пути	77:09:0005017:1370	г. Москва, ст. Серебряный бор, ПК 455 + 29,6 – ПК 476 + 00
203	Дорога железная однопутная и подъездные пути	77:09:0001031:1237	г. Москва, ст. Лихоборы, ПК 514 + 57 – ПК 535 + 43
204	Дорога железная однопутная и подъездные пути	77:04:0002006:15403	г. Москва, ст. Новопролетарская, ПК 17 + 77 – ПК 58 + 42,49
205	Дорога железная однопутная и подъездные пути	77:04:0003019:1037	г. Москва, ст. Южный порт (до ПК 51 + 05), ПК 25 + 00 – ПК 51 + 05
206	Дорога железная однопутная и подъездные пути	77:09:0005017:1370	г. Москва, ст. Серебряный бор, ПК 455 + 29,6 – ПК 476 + 00
207	Дорога железная однопутная и подъездные пути	77:09:0005017:1350	г. Москва, ст. Бойня, стр. пер. № 102 – стр. пер. № 101, упор пути № 30п, стр. пер. № 6
208	Дорога железная однопутная и подъездные пути	77:09:0005017:1350	г. Москва, ст. Бойня, стр. пер. № 102 – стр. пер. № 101, упор пути № 30п, стр. пер. № 6
209	Дорога железная однопутная и подъездные пути	77:04:0001008:4025	г. Москва, ст. Бойня, стр. пер. № 102 – стр. пер. № 101, упор пути № 30п, стр. пер. № 6
210	Дорога железная однопутная и подъездные пути	77:09:0005017:1370	г. Москва, ст. Серебряный бор, ПК 455 + 29,6 – ПК 476 + 00
211	Дорога железная однопутная и подъездные пути	77:03:0006027:1117	г. Москва, ст. Лефортово, ПК 170 + 23 – ПК 196 + 77
212	Дорога железная однопутная и подъездные пути	77:03:0006027:1117	г. Москва, ст. Лефортово, ПК 170 + 23 – ПК 196 + 77
213	Дымовая труба котельной	77:09:0001024:1729	г. Москва, ул. Михалковская, 59

№ п/п	Наименование недвижимого имущества	Кадастровый (или условный) номер недвижимого имущества	Адрес недвижимого имущества
1	2	3	4
214	Железнодорожный мост через р. Москву	-	г. Москва, 40 км ПК 6
215	Железнодорожный путепровод	77:18:000000:1639	г. Москва, 6 км ПК 1, ул. Вильгельма Пика
216	Железнодорожный путепровод	-	г. Москва, 3 главный путь, 5 км ПК 8
217	Железнодорожный путепровод	-	г. Москва, перегоны и станции Малого кольца Московской ж.д.
218	Железнодорожный путепровод через ул. Щербакова на 17 км ПК 2	-	г. Москва, перегоны и станции Малого кольца Московской ж.д.
219	Железнодорожный путь	77:05:0003010:1041	г. Москва, ветвь 21 (перегон ст. Канатчиково – ст. Москва-Товарная-Павелецкая). ПК 00 + 00 – ПК 18 + 15
220	Железнодорожный путь	77:05:0003010:1041	г. Москва, ветвь 21 (перегон ст. Канатчиково – ст. Москва-Товарная-Павелецкая). ПК 00 + 00 – ПК 18 + 15
221	Железобетонная труба, ветвь 17, 2 км ПК 9	77:04:0002023:1036	г. Москва, ветвь 17 (перегон ст. Угрешская – ст. Бойня), ПК 00 + 00 – стр. пер. № 102
222	Железобетонный мост, ветвь 20, 2 км ПК 5 + 34	77:05:0003008:1293	г. Москва, ветвь 20 (перегон ст. Канатчиково – ст. Коломенское), ПК 00 + 00 – ПК 49 + 27
223	Забор к товарной конторе	77:09:0001024:1728	г. Москва, ул. Михалковская, 59/5, с 1 по 77 км Павелецкого направления МЖД
224	Забор к товарной конторе	77:04:0003020:1077	г. Москва, ст. Угрешская, ПК 239 + 60 – ПК 271 + 50
225	Здание	77:09:0003012:3830	г. Москва, ул. Черепановых, 14
226	Здание	условный 3114202	г. Москва, проезд Черепановых, 42
227	Здание – низковольтное распределительное устройство – 0,4 кВ ТП № 2725	77:00:000000:68375	г. Москва, Железнодорожный проезд, 3, лит. 74, ст. Кожухово
228	Здание административно-бытового корпуса	77:09:0001031:1391	г. Москва, перегоны и станции Малого кольца Московской железной дороги
229	Здание блочное – комплекс трансформаторной подстанции Южный порт	77:00:000000:68375	г. Москва, Железнодорожный проезд, 3, лит. 72, ст. Южный порт
230	Здание вагонноеочного комплекса	-	г. Москва, депо Подмосковная, 2-й Амбулаторный проезд, д. 8а
231	Здание вокзала	77:07:0007007:1098	г. Москва, ст. Пресня, ПК 372 + 85 – ПК 432 + 30
232	Здание ВОХР	77:06:0002019:1017	г. Москва, МЖД, 34-й км, вл. 1, стр. 3
233	Здание гаража а/м сетевого района станции Лихоборы	77:00:000000:68375	г. Москва, Железнодорожный проезд, 3, лит. 54, ст. Лихоборы
234	Здание гаража автотранспорта	-	г. Москва, депо Подмосковная
235	Здание гаража на два автомобиля со вспомогательными помещениями	77:04:0002001:7657	г. Москва, перегоны и станции Малого кольца Московской ж.д.
236	Здание городской трансформаторной подстанции № 14573 ст. Черкизово	77:00:000000:68375	г. Москва, Железнодорожный проезд, 3, лит. 61, ст. Черкизово

№ п/п	Наименование недвижимого имущества	Кадастровый (или условный) номер недвижимого имущества	Адрес недвижимого имущества
1	2	3	4
237	Здание казармы мостового мастера	77:04:0003020:1102	г. Москва, пр. 1-й Угрешский, 40, стр. 1
238	Здание кладовой ДС (бывшая водогрейка), Лихоборы	77:09:0001028:1190	г. Москва, ст. Лихоборы, ПК 514 + 57 – ПК 535 + 43
239	Здание компрессорной	77:09:0005017:1026	г. Москва, ст. Серебряный бор, ПК 455 + 29,6 – ПК 476 + 00 455 + 29,6 – ПК 476 + 00
240	Здание компрессорной	77:03:0002021:1020	г. Москва, ст. Черкизово, ПК 130 + 63 – ПК 151 + 21
241	Здание корпуса ТО	-	г. Москва, депо Подмосковная, 2-й Амбулаторный проезд, д. 8а
242	Здание лесозащитных насаждений	77:09:0001028:1189	г. Москва, ш. Пакгаузное, 1, стр. 1
243	Здание ливневых очистных сооружений № 2	-	г. Москва, депо Подмосковная
244	Здание малой пневмопочты	77:06:0002019:1007	г. Москва, ст. Канатчиково, ПК 318 + 20 – ПК 352 + 65
245	Здание маневрового диспетчера	77:09:0005017:1032	г. Москва, ст. Пресня, ПК 372 + 85 – ПК 432 + 30
246	Здание материального склада	77:04:0002001:7658	г. Москва, перегоны и станции Малого кольца Московской ж.д.
247	Здание мех. мастерской водокачки ст. Лихоборы	77:09:0001028:1185	г. Москва, ст. Лихоборы, ПК 514 + 57 – ПК 535 + 43
248	Здание мех. мастерской водокачки ст. Лихоборы	77:09:0001028:1184	г. Москва, ст. Лихоборы, ПК 514 + 57 – ПК 535 + 43
249	Здание насосной станции пенного пожаротушения	-	г. Москва, депо Подмосковная
250	Здание перронной уборной	77:09:0001031:1044	г. Москва, ст. Лихоборы, ПК 514 + 57 – ПК 535 + 43
251	Здание поста охраны	-	г. Москва, депо Подмосковная
252	Здание поста ЭЦ	77:09:0001031:1043	г. Москва, проезд Черепановых, 15, стр. 2
253	Здание поста ЭЦ	77:04:0000000:5660	г. Москва, перегоны и станции Малого кольца Московской ж.д.
254	Здание пункта обогрева	77:02:0015013:1015	г. Москва, ст. Ростокино, ПК 52 + 56 – ПК 72 + 81
255	Здание пункта технического осмотра	77:04:0003019:1010	г. Москва, ст. Южный порт (до ПК 51 + 05), ПК 25 + 00 – ПК 51 + 05
256	Здание пункта технического осмотра	77:08:0009029:1027	г. Москва, Серебряный бор, ПК 455 + 29,6 – ПК 476
257	Здание пункта технического осмотра вагонов	77:03:0002001:1124	г. Москва, ст. Белокаменная, ПК 86 + 40 – ПК 110 + 48
258	Здание путевого обходчика	77:05:0002019:1014	г. Москва, ст. Канатчиково, ПК 318 + 20 – ПК 352 + 65
259	Здание распределительного устройства – 0,4 кВ ТП-3029 ст. Лихоборы	77:00:0000000:68375	г. Москва, Железнодорожный проезд, 3, лит. 49, ст. Лихоборы
260	Здание распределительного устройства – 0,4 кВ трансформаторной подстанции № 14513	77:00:0000000:68375	г. Москва, Железнодорожный проезд, 3, лит. 68, ст. Старопролетарская

№ п/п	Наименование недвижимого имущества	Кадастровый (или условный) номер недвижимого имущества	Адрес недвижимого имущества
1	2	3	4
261	Здание распределительного устройства – 0,4 кВ трансформаторной подстанции № 2006	77:00:000000:68375	г. Москва, Железнодорожный проезд, 3, лит. 51, ст. Лихоборы
262	Здание распределительного устройства – 0,4 кВ трансформаторной подстанции № 10685	77:00:000000:68375	г. Москва, Железнодорожный проезд, 3, лит. 78, ст. Кутузово
263	Здание распределительного устройства – 0,4 кВ трансформаторной подстанции № 10855	77:00:000000:68375	г. Москва, Железнодорожный проезд, 3, лит. 65, ст. Бойня
264	Здание распределительного устройства – 0,4 кВ трансформаторной подстанции № 17243 ст. Пресня	77:00:000000:68375	г. Москва, Железнодорожный проезд, 3, лит. 81, ст. Пресня
265	Здание распределительного устройства – 0,4 кВ трансформаторной подстанции № 216	77:00:000000:68375	г. Москва, Железнодорожный проезд, 3, лит. 71, ст. Угрешская
266	Здание распределительного устройства трансформаторной подстанции № 19898	77:00:000000:68375	г. Москва, Железнодорожный проезд, 3, лит. 77, ст. Канатчиково
267	Здание санитарно-бытового корпуса	77:05:0001002:6019	г. Москва, 2-й Павелецкий проезд, стр. 9
268	Здание сетевого района ст. Лихоборы	77:00:000000:68375	г. Москва, Железнодорожный проезд, 3, лит. 53, ст. Лихоборы
269	Здание склада горюче-смазочных материалов	-	г. Москва, депо Подмосковная
270	Здание склада комплектующих	-	г. Москва, депо Подмосковная, 2-й Амбулаторный проезд, д. 8а
271	Здание старой трансформаторной подстанции № 3482 ст. Лефортово	77:00:000000:68375	г. Москва, Железнодорожный проезд, 3, лит. 63, ст. Лефортово
272	Здание технического осмотра	77:03:0002001:1124	г. Москва, ст. Белокаменная, ПК 86 + 40 – ПК 110 + 48
273	Здание трансформаторной	77:03:0001013:3711	г. Москва, 3-й пр. Подбельского, д. 26, строен. 4
274	Здание трансформаторной подстанции № 10844 ст. Воробьевы горы	77:00:000000:68375	г. Москва, Железнодорожный проезд, 3, лит. 75, ст. Воробьевы горы
275	Здание трансформаторной подстанции № 10855 ст. Бойня-город	77:00:000000:68375	г. Москва, Железнодорожный проезд, 3, лит. 66, ст. Бойня
276	Здание трансформаторной подстанции № 1090 ст. Ростокино	77:00:000000:68375	г. Москва, Железнодорожный проезд, 3, лит. 58, ст. Ростокино
277	Здание трансформаторной подстанции № 10970 ст. Серебряный бор	77:00:000000:68375	г. Москва, Железнодорожный проезд, 3, лит. 83, ст. Серебряный бор
278	Здание трансформаторной подстанции № 1156 ст. Владыкино	77:00:000000:68375	г. Москва, Железнодорожный проезд, 3, лит. 57, ст. Владыкино
279	Здание трансформаторной подстанции № 12348 ст. Лефортово	77:00:000000:68375	г. Москва, Железнодорожный проезд, 3, лит. 62, ст. Лефортово
280	Здание трансформаторной подстанции № 12416 ст. Пресня	77:00:000000:68375	г. Москва, Железнодорожный проезд, 3, лит. 82, ст. Пресня

№ п/п	Наименование недвижимого имущества	Кадастровый (или условный) номер недвижимого имущества	Адрес недвижимого имущества
1	2	3	4
281	Здание трансформаторной подстанции № 1281, низковольтный ввод ст. Андроновка	77:00:000000:68375	г. Москва, Железнодорожный проезд, 3, лит. 64, ст. Андроновка
282	Здание трансформаторной подстанции № 17243 ст. Пресня	77:00:000000:68375	г. Москва, Железнодорожный проезд, 3, лит. 79, ст. Пресня
283	Здание трансформаторной подстанции № 17243 ст. Пресня	77:00:000000:68375	г. Москва, Железнодорожный проезд, 3, лит. 80, ст. Пресня
284	Здание трансформаторной подстанции № 1753 ст. Лихоборы	77:00:000000:68375	г. Москва, Железнодорожный проезд, 3, лит. 52, ст. Лихоборы
285	Здание трансформаторной подстанции № 18934	77:00:000000:68375	г. Москва, Железнодорожный проезд, 3, лит. 67, ст. Бойня
286	Здание трансформаторной подстанции № 2006 ст. Лихоборы	77:00:000000:68375	г. Москва, Железнодорожный проезд, 3, лит. 50, ст. Лихоборы
287	Здание трансформаторной подстанции № 2165, высоковольтный ввод	77:00:000000:68375	г. Москва, Железнодорожный проезд, 3, лит. 70, ст. Угрешская
288	Здание трансформаторной подстанции № 2165, низковольтный ввод ст. Угрешская	77:00:000000:68375	г. Москва, Железнодорожный проезд, 3, лит. 69, ст. Угрешская
289	Здание трансформаторной подстанции № 2353 ст. Ростокино	77:00:000000:68375	г. Москва, Железнодорожный проезд, 3, лит. 59, ст. Ростокино
290	Здание трансформаторной подстанции № 2897 ст. Лихоборы	77:00:000000:68375	г. Москва, Железнодорожный проезд, 3, ст. Лихоборы, лит. 48
291	Здание трансформаторной подстанции № 3337 ст. Белокаменная	77:00:000000:68375	г. Москва, Железнодорожный проезд, 3, лит. 60, ст. Белокаменная
292	Здание трансформаторной подстанции № 3647 ст. Братцево	77:00:000000:68375	г. Москва, Железнодорожный проезд, 3, лит. 85, ст. Братцево
293	Здание трансформаторной подстанции № 4708 ст. Лихоборы	77:00:000000:68375	г. Москва, Железнодорожный проезд, 3, лит. 55, ст. Лихоборы
294	Здание, г. Москва, МКЖД, 34 км, домовладение 1	77:06:0002019:1019	г. Москва, МКЖД, 34-й км, вл. 1, стр. 1
295	Здания предприятий железнодорожного транспорта	77:09:0005017:1034	г. Москва, ст. Пресня, ПК 372 + 85 – ПК 432 + 30
296	Здания предприятий железнодорожного транспорта	77:02:0015013:1015	г. Москва, ст. Ростокино, ПК 52 + 56 – ПК 72 + 81
297	Здания предприятий железнодорожного транспорта	77:02:0009005:1016	г. Москва, ст. Владыкино, ПК 12 + 50,8 – ПК 32 + 21
298	Здания предприятий железнодорожного транспорта	77:03:0002001:1126	г. Москва, ст. Белокаменная, ПК 86 + 40 – ПК 110 + 48
299	Земляное полотно	77:09:0001024:1728	г. Москва, Михалковская улица, 59/5, с 1 по 77 км
300	Земляное полотно	77:09:0001024:1728	г. Москва, Михалковская улица, 59/5, с 1 по 77 км
301	Земляное полотно на станции Белокаменная, 3 путь	-	г. Москва, перегоны и станции Малого кольца Московской ж.д.
302	Земляное полотно, перегон Андроновка – Угрешская, 3 путь	-	г. Москва, перегоны и станции Малого кольца Московской ж.д.

№ п/п	Наименование недвижимого имущества	Кадастровый (или условный) номер недвижимого имущества	Адрес недвижимого имущества
1	2	3	4
303	Земляное полотно, перегон Андроновка – Угрешская, 3 путь	-	г. Москва, перегоны и станции Малого кольца Московской ж.д.
304	Земляное полотно, перегон Белокаменная – Андроновка	-	г. Москва, перегоны и станции Малого кольца Московской ж.д.
305	Земляное полотно, перегон Белокаменная – Андроновка, 3 путь	-	г. Москва, перегоны и станции Малого кольца Московской ж.д.
306	Земляное полотно, перегон Лихоборы – Ростокино, 3 путь	-	г. Москва, перегоны и станции Малого кольца Московской ж.д.
307	Земляное полотно, перегон Пресня – Лихоборы, 3 путь	-	г. Москва, перегоны и станции Малого кольца Московской ж.д.
308	Земляное полотно, перегон Пресня – Лихоборы, 3 путь	-	г. Москва, перегоны и станции Малого кольца Московской ж.д.
309	Кабельная канализация	77:05:0002009:1042	г. Москва, перегоны и станции Малого кольца Московской ж.д.
310	Кабельная канализация	-	г. Москва, перегоны и станции Малого кольца Московской ж.д.
311	Кабельная канализация	-	г. Москва, перегоны и станции Малого кольца Московской ж.д.
312	Кабельная канализация	-	г. Москва, перегоны и станции Малого кольца Московской ж.д.
313	Кабельная канализация	-	г. Москва, перегоны и станции Малого кольца Московской ж.д.
314	Кабельная канализация	-	г. Москва, перегоны и станции Малого кольца Московской ж.д.
315	Кабельная канализация	-	г. Москва, перегоны и станции Малого кольца Московской ж.д.
316	Кабельная канализация	-	г. Москва, перегоны и станции Малого кольца Московской ж.д.
317	Кабельная канализация	-	г. Москва, перегоны и станции Малого кольца Московской ж.д.
318	Кабельная канализация	-	г. Москва, перегоны и станции Малого кольца Московской ж.д.
319	Кабельная канализация	-	г. Москва, перегоны и станции Малого кольца Московской ж.д.
320	Кабельная канализация	77:03:0002002:2378	г. Москва, перегоны и станции Малого кольца Московской ж.д.
321	Кабельная канализация	77:07:0006007:1263	г. Москва, ЗАО Малое кольцо Московской железной дороги, Киевское направление Московской железной дороги
322	Кабельная канализация Ветвь – 10 Лефортово – Кусково	-	г. Москва, Восточный АО, район Перово, Новогиреево, Соколиная гора, Вешняки
323	Кабельная канализация на перегоне Кожухово – Канатчиково	-	г. Москва, перегоны и станции Малого кольца Московской ж.д.
324	Кабельная канализация на перегоне Ростокино – Белокаменная	-	г. Москва, перегоны и станции Малого кольца Московской ж.д.
325	Кабельная канализация на ст. Андроновка	-	г. Москва, перегоны и станции Малого кольца Московской ж.д.

№ п/п	Наименование недвижимого имущества	Кадастровый (или условный) номер недвижимого имущества	Адрес недвижимого имущества
1	2	3	4
326	Кабельная канализация на ст. Белокаменная	-	г. Москва, перегоны и станции Малого кольца Московской ж.д.
327	Кабельная канализация на ст. Лефортово	-	г. Москва, перегоны и станции Малого кольца Московской ж.д.
328	Кабельная канализация на ст. Лефортово – Андроновка	-	г. Москва, перегоны и станции Малого кольца Московской ж.д.
329	Кабельная канализация на ст. Угрешская	-	г. Москва, перегоны и станции Малого кольца Московской ж.д.
330	Кабельная канализация на ст. Черкизово	-	г. Москва, перегоны и станции Малого кольца Московской ж.д.
331	Кабельная канализация на участке Андроновка – Канатчиково	-	г. Москва, перегон Андроновка – Канатчиково
332	Кабельная канализация на участке Пресня – Лихоборы	-	г. Москва, участок Пресня – Лихоборы
333	Кабельная канализация ответвления о.п. Севастопольский проспект	-	г. Москва, перегоны и станции Малого кольца Московской ж.д.
334	Кабельная канализация перегон Кутузово – Пресня	-	г. Москва, перегоны и станции Малого кольца Московской ж.д.
335	Кабельная канализация Ростокино – Белокаменная	-	г. Москва, перегон Ростокино – Белокаменная
336	Кабельная канализация связи	-	г. Москва, перегоны и станции Малого кольца Московской ж.д.
337	Кабельная канализация, перегон Андроновка – Угрешская	-	г. Москва, перегоны и станции Малого кольца Московской ж.д.
338	Кабельная канализация, перегон Белокаменная – Черкизово	-	г. Москва, перегоны и станции Малого кольца Московской ж.д.
339	Кабельная канализация, перегон Кожухово – Канатчиково	-	г. Москва, перегоны и станции Малого кольца Московской ж.д.
340	Кабельная канализация, перегон Черкизово – Лефортово	-	г. Москва, перегоны и станции Малого кольца Московской ж.д.
341	Кабельная линия 10 кВ	-	г. Москва, о.п. Щукинская
342	Кабельная линия 20 кВ	77:03:0000000:3617	г. Москва, перегоны и станции Малого кольца Московской ж.д.
343	Кабельная линия 20 кВ	77:00:0000000:74029	г. Москва, перегоны и станции Малого кольца Московской ж.д.
344	Кабельная линия 20 кВ	77:07:0000000:6129	г. Москва, ЗАО Малое кольцо Московской окружной железной дороги, Киевское направление Московской железной дороги
345	Кабельная линия связи местная, Белокаменная	77:05:0001002:6018	г. Москва, ст. Белокаменная
346	Кабельная линия связи местная, Черкизово	77:05:0001002:6018	г. Москва, ст. Черкизово
347	Кабельные линии 10 кВ	77:07:0006007:1258	г. Москва, ЗАО Малое кольцо Московской окружной железной дороги, Киевское направление Московской железной дороги
348	Кабельные линии 20 кВ	77:00:0000000:74130	г. Москва, перегоны и станции Малого кольца Московской ж.д.

№ п/п	Наименование недвижимого имущества	Кадастровый (или условный) номер недвижимого имущества	Адрес недвижимого имущества
1	2	3	4
349	Каменная труба, ветвь 15, 4 км ПК 1	77:04:0002023:1043	г. Москва, ст. Андроновка, ПК 201 + 53,2 – ПК 223 + 98
350	Каменная труба, ветвь 15, 6 км ПК 7	77:04:0002023:1043	г. Москва, ст. Андроновка, ПК 201 + 53,2 – ПК 223 + 98
351	Каменная труба, ветвь 15, 7 км ПК 7	77:04:0002023:1043	г. Москва, ст. Андроновка, ПК 201 + 53,2 – ПК 223 + 98
352	Каменная труба, ветвь 15, 8 км ПК 4	77:04:0002023:1043	г. Москва, ст. Андроновка, ПК 201 + 53,2 – ПК 223 + 98
353	Каменная труба, ветвь 20, 3 км ПК 10	77:05:0003008:1293	г. Москва, ветвь 20 (перегон ст. Канатчиково – ст. Коломенское), ПК 00 + 00 – ПК 49 + 27
354	Канализационная насосная станция (КНС)	77:04:0001017:4649	г. Москва, перегоны и станции Малого кольца Московской ж.д.
355	Канализационная насосная станция № 1	-	г. Москва, депо Подмосковная
356	Канализационная насосная станция № 2	-	г. Москва, депо Подмосковная
357	Канализационная насосная станция № 3	-	г. Москва, депо Подмосковная
358	Канализационная насосная станция № 4	-	г. Москва, депо Подмосковная
359	Канализационная насосная станция № 5	-	г. Москва, депо Подмосковная
360	Канализационная насосная станция № 6	-	г. Москва, депо Подмосковная
361	Канализационная насосная станция хозяйственной канализации ст. Лихоборы, парк Братцево	77:09:0001031:1407	г. Москва, перегоны и станции Малого кольца Московской ж.д.
362	Канализационная сеть ст. Бойня	77:02:0013012:2609	г. Москва, ул. Михалковская, 59/5, с 1 по 77 км Павелецкого направления МЖД
363	Канализация	77:03:0004010:2211	г. Москва, перегоны и станции Малого кольца Московской ж.д.
364	Канализация	77:03:0002002:2379	г. Москва, перегоны и станции Малого кольца Московской ж.д.
365	Канализация	77:04:0003002:1796	г. Москва, ст. Угрешская, ПК 239 + 60 – ПК 271 + 50
366	Канализация к 6 ст. Владыкино	77:00:0000000:694:88	г. Москва, ул. Станционная, 6
367	Канализация к зданию ЭЦ	77:09:0001024:1728	г. Москва, ул. Михалковская, 59/5, с 1 по 77 км Павелецкого направления МЖД
368	Канализация к зданию ЭЦ ст. Лефортово	77:02:0013012:2609	г. Москва, ул. Михалковская, 59/5, с 1 по 77 км Павелецкого направления МЖД
369	Канализация к служебно-техническим зданиям ст. Угрешская	77:02:0013012:2609	г. Москва, ул. Михалковская, 59/5, с 1 по 77 км Павелецкого направления МЖД
370	Канализация кабельная на участке Белокаменная – Андроновка	-	г. Москва, перегон Белокаменная – Андроновка
371	Канализация ст. Пресня	77:02:0013012:2609	г. Москва, ул. Михалковская, 59/5, с 1 по 77 км Павелецкого направления МЖД

№ п/п	Наименование недвижимого имущества	Кадастровый (или условный) номер недвижимого имущества	Адрес недвижимого имущества
1	2	3	4
372	Кассовый блок о.п. Белокаменная	77:03:0002021:2214	г. Москва, Малое кольцо Московской окружной железной дороги ВАО (участок № 14)
373	Кассовый павильон на 3 кассира о.п. Ярославская	77:02:0016010:1084	г. Москва, перегоны и станции Малого кольца Московской ж.д.
374	Кассовый павильон на 4 кассира о.п. Ярославская	77:02:0016010:1083	г. Москва, перегоны и станции Малого кольца Московской ж.д.
375	Кассовый павильон о.п. Ботанический сад	77:02:0015013:1208	г. Москва, перегоны и станции Малого кольца Московской ж.д.
376	Кладовая	77:03:0005026:1053	г. Москва, ст. Черкизово, ПК 130 + 63 – ПК 151 + 21
377	Кладовая	77:07:0007007:1099	г. Москва, ст. Пресня, ПК 372 + 85 – ПК 432 + 30
378	Кладовая водокачки ст. Лихоборы	77:09:0001028:1190	г. Москва, ст. Лихоборы, ПК 514 + 57 – ПК 535 + 43
379	Кладовая водокачки ст. Лихоборы	77:09:0001031:1021	г. Москва, ст. Лихоборы, ПК 514 + 57 – ПК 535 + 43
380	Кладовая расходных материалов	77:09:0003029:1029	г. Москва, перегоны и станции Малого кольца Московской ж.д.
381	Кладовая расходных материалов	77:09:0001031:1397	г. Москва, перегоны и станции Малого кольца Московской ж.д.
382	Кладовая-гараж	77:02:0015013:1013	г. Москва, ст. Ростокино, ПК 52 + 56 – ПК 72 + 81
383	Компрессорная	77:02:0015013:1012	г. Москва, ст. Ростокино, ПК 52 + 56 – ПК 72 + 81
384	Контактная сеть	-	г. Москва, ст. Канатчиково
385	Контактная сеть	-	г. Москва, ст. Пресня
386	Контактная сеть	-	г. Москва, ст. Канатчиково
387	Контактная сеть	-	г. Москва, ст. Кожухово
388	Контактная сеть	-	г. Москва, ст. Серебряный бор
389	Контактная сеть Белокаменная (искл.) – Андроновка (искл.)	-	г. Москва, ст. Андроновка
390	Контактная сеть Лихоборы (искл.) – Ростокино (вкл.)	-	г. Москва, ст. Лихоборы
391	Контактная сеть о.п. Крымская	-	г. Москва, о.п. Крымская
392	Контактная сеть перегона Лихоборы – Ховрино (ветвь 2А)	-	г. Москва, перегоны и станции Малого кольца Московской ж.д.
393	Контактная сеть перегона Угрешская – Люблино (ветвь 15)	-	г. Москва, перегоны и станции Малого кольца Московской ж.д.
394	Контактная сеть перегона Фили – Пресня (ветвь 26)	-	г. Москва, перегоны и станции Малого кольца Московской ж.д.
395	Контактная сеть Пресня – Канатчиково	-	г. Москва, ст. Пресня
396	Контактная сеть Пресня – Серебряный бор – Лихоборы	-	г. Москва, ст. Лихоборы
397	Контактная сеть Ростокино – Белокаменная	-	г. Москва, пер. Ростокино – Белокаменная

№ п/п	Наименование недвижимого имущества	Кадастровый (или условный) номер недвижимого имущества	Адрес недвижимого имущества
1	2	3	4
398	Контактная сеть ст. Лефортово	-	г. Москва, перегоны и станции Малого кольца Московской ж.д.
399	Контора	77:04:0003020:1028	г. Москва, ст. Угрешская, ПК 239 + 60 – ПК 271 + 50
400	Контора водокачки ст. Лихоборы	77:09:0001028:1184	г. Москва, ст. Лихоборы, ПК 514 + 57 – ПК 535 + 43
401	Контора водокачки ст. Лихоборы	77:09:0001031:1039	г. Москва, ст. Лихоборы, ПК 514 + 57 – ПК 535 + 43
402	Контора дистанции пути	77:09:0001031:1048	г. Москва, ст. Лихоборы, ПК 514 + 57 – ПК 535 + 43
403	Контора дорожного мастера	77:04:0002004:1170	г. Москва, ст. Андроновка, ПК 201 + 53,2 – ПК 223 + 98
404	Контора дорожного мастера	77:06:0002019:1011	г. Москва, ст. Канатчиково, ПК 318 + 20 – ПК 352 + 65
405	Контора дорожного мастера	77:04:0001008:1417	г. Москва, ст. Бойня, стр. пер. № 102 – стр. пер. № 101, упор пути № 30п, стр. пер. № 6
406	Контора дорожного мастера	77:04:0002023:1012	г. Москва, ст. Андроновка, ПК 201 + 53,2 – ПК 223 + 98
407	Контора дорожного мастера	77:03:0006027:1010	г. Москва, шоссе Энтузиастов, д. 42а
408	Контора дорожного мастера	77:08:0012002:1074	г. Москва, пр. 1-й Силикатный, 10
409	Контора мостового цеха	77:09:0001031:1017	г. Москва, ст. Лихоборы, ПК 514 + 57 – ПК 535 + 43
410	Контора НГЧ-7	77:09:0001031:1047	г. Москва, ст. Лихоборы, ПК 514 + 57 – ПК 535 + 43
411	Контора ст. Лихоборы МЖД	77:09:0001031:1023	г. Москва, проезд Черепановых, 15
412	Контора станции	77:04:0002023:1008	г. Москва, ст. Андроновка, ПК 201 + 53,2 – ПК 223 + 98
413	Контора станции	77:04:0001008:1421	г. Москва, ст. Бойня, стр. пер. № 102 – стр. пер. № 101, упор пути № 30п, стр. пер. № 6
414	Контора станции	77:03:0002001:1147	г. Москва, ст. Белокаменная, ПК 86 + 40 – ПК 110 + 48
415	Контора станции	77:06:0002019:1013	г. Москва, ст. Канатчиково, ПК 318 + 20 – ПК 352 + 65
416	Контора станции	77:09:0005017:1022	г. Москва, ст. Серебряный бор, ПК 455 + 29,6 – ПК 476 + 00
417	Контора станции	77:04:0003020:1026	г. Москва, ст. Угрешская, ПК 239 + 60 – ПК 271 + 50
418	Контора станции	77:02:0015013:1017	г. Москва, ст. Ростокино, ПК 52 + 56 – ПК 72 + 81
419	Контрольно-пропускной пункт	77:04:0000000:5676	г. Москва, перегоны и станции Малого кольца Московской ж.д.
420	Ливневая канализация	77:03:0004010:2212	г. Москва, перегоны и станции Малого кольца Московской ж.д.
421	Ливневая канализация	77:03:0002002:2381	г. Москва, перегоны и станции Малого кольца Московской ж.д.

№ п/п	Наименование недвижимого имущества	Кадастровый (или условный) номер недвижимого имущества	Адрес недвижимого имущества
1	2	3	4
422	Ливневая канализация	77:07:0006007:1261	г. Москва, ЗАО Малое кольцо Московской железной дороги, Киевское направление Московской железной дороги
423	Ливневые очистные сооружения № 1	-	г. Москва, депо Подмосковная
424	Линия 10 кВ ПЭ1 Ростокино (искл) – Белокаменная (вкл)	77:03:0000000:4156	Российская Федерация, г. Москва, СВАО, ВАО
425	Линия 10 кВ ПЭ2 Белокаменная – Андроновка	-	г. Москва, ст. Андроновка
426	Линия 10 кВ ПЭ2 Ростокино (искл) – Белокаменная (вкл)	77:03:0000000:4155	Российская Федерация, г. Москва, СВАО, ВАО
427	Линия связи магистральная кабельная	77:05:0001002:6018	г. Москва, ст. Кожухово, ПК 284 – ПК 316
428	Линия связи магистральная кабельная	77:05:0001002:6018	г. Москва, перегон ст. Черкизово – ст. Калошино
429	Линия связи магистральная кабельная	77:05:0001002:6018	г. Москва, ст. Белокаменная
430	Линия электропередачи воздушная	77:00:000000:68375	г. Москва, Железнодорожный проезд, 3, лит. 87, ст. Лихоборы
431	Линия электропередачи воздушная	77:00:000000:68375	г. Москва, Железнодорожный проезд, 3, лит. 87, ст. Лихоборы
432	Линия электропередачи воздушная	77:00:000000:68375	г. Москва, Железнодорожный проезд, 3, лит. 87, ст. Лихоборы
433	Линия электропередачи воздушная	77:00:000000:68375	г. Москва, Железнодорожный проезд, 3, лит. 87, лагерь Чайка
434	Линия электропередачи воздушная	77:00:000000:68375	г. Москва, Железнодорожный проезд, 3, лит. 87, ст. Владыкино
435	Линия электропередачи воздушная	77:00:000000:68375	г. Москва, Железнодорожный проезд, 3, лит. 87, ст. Владыкино
436	Линия электропередачи воздушная	77:00:000000:68375	г. Москва, Железнодорожный проезд, 3, лит. 87, ст. Ростокино
437	Линия электропередачи воздушная	77:00:000000:68375	г. Москва, Железнодорожный проезд, 3, лит. 87, ст. Белокаменная
438	Линия электропередачи воздушная	77:00:000000:68375	г. Москва, Железнодорожный проезд, 3, лит. 87, ст. Черкизово
439	Линия электропередачи воздушная	77:00:000000:68375	г. Москва, Железнодорожный проезд, 3, лит. 87, ст. Лефортово
440	Линия электропередачи воздушная	77:00:000000:68375	г. Москва, Железнодорожный проезд, 3, лит. 87, ст. Андроновка
441	Линия электропередачи воздушная	77:00:000000:68375	г. Москва, Железнодорожный проезд, 3, лит. 87, ст. Угрешская
442	Линия электропередачи воздушная	77:00:000000:68375	г. Москва, Железнодорожный проезд, 3, лит. 87
443	Линия электропередачи воздушная	77:00:000000:68375	г. Москва, Железнодорожный проезд, 3, лит. 87, ст. Серебряный бор
444	Линия электропередачи воздушная	77:00:000000:68375	г. Москва, Железнодорожный проезд, 3, лит. 87, ст. Братцево

№ п/п	Наименование недвижимого имущества	Кадастровый (или условный) номер недвижимого имущества	Адрес недвижимого имущества
1	2	3	4
445	Линия электропередачи кабельная	77:00:000000:68375	г. Москва, Железнодорожный проезд, 3, лит. 87, ст. Лихоборы
446	Линия электропередачи кабельная	77:00:000000:68375	г. Москва, Железнодорожный проезд, 3, лит. 87, ст. Лихоборы
447	Линия электропередачи кабельная	77:00:000000:68375	г. Москва, Железнодорожный проезд, 3, лит. 87, ст. Лихоборы
448	Линия электропередачи кабельная	77:00:000000:68375	г. Москва, Железнодорожный проезд, 3, лит. 87, ст. Лихоборы
449	Линия электропередачи кабельная	77:00:000000:68375	г. Москва, Железнодорожный проезд, 3, лит. 87, ст. Лихоборы
450	Линия электропередачи кабельная	77:00:000000:68375	г. Москва, Железнодорожный проезд, 3, лит. 87, ст. Лихоборы
451	Линия электропередачи кабельная	77:00:000000:68375	г. Москва, Железнодорожный проезд, 3, лит. 87, ст. Владыкино
452	Линия электропередачи кабельная	77:00:000000:68375	г. Москва, Железнодорожный проезд, 3, лит. 87, ст. Ростокино
453	Линия электропередачи кабельная	77:00:000000:68375	г. Москва, Железнодорожный проезд, 3, лит. 87, ст. Ростокино
454	Линия электропередачи кабельная	77:00:000000:68375	г. Москва, Железнодорожный проезд, 3, лит. 87, ст. Белокаменная
455	Линия электропередачи кабельная	77:00:000000:68375	г. Москва, Железнодорожный проезд, 3, лит. 87, ст. Черкизово
456	Линия электропередачи кабельная	77:00:000000:68375	г. Москва, Железнодорожный проезд, 3, лит. 87, ст. Черкизово
457	Линия электропередачи кабельная	77:00:000000:68375	г. Москва, Железнодорожный проезд, 3, лит. 87
458	Линия электропередачи кабельная	77:00:000000:68375	г. Москва, Железнодорожный проезд, 3, лит. 87, ст. Андроновка
459	Линия электропередачи кабельная	77:00:000000:68375	г. Москва, Железнодорожный проезд, 3, лит. 87, ст. Бойня
460	Линия электропередачи кабельная	77:00:000000:68375	г. Москва, Железнодорожный проезд, 3, лит. 87, ст. Бойня
461	Линия электропередачи кабельная	77:00:000000:68375	г. Москва, Железнодорожный проезд, 3, лит. 87, ст. Новопролетарская
462	Линия электропередачи кабельная	77:00:000000:68375	г. Москва, Железнодорожный проезд, 3, лит. 87, ст. Старопролетарская
463	Линия электропередачи кабельная	77:00:000000:68375	г. Москва, Железнодорожный проезд, 3, лит. 87, ст. Угрешская
464	Линия электропередачи кабельная	77:00:000000:68375	г. Москва, Железнодорожный проезд, 3, лит. 87, ст. Угрешская
465	Линия электропередачи кабельная	77:00:000000:68375	г. Москва, Железнодорожный проезд, 3, лит. 87, ст. Южная гавань
466	Линия электропередачи кабельная	77:00:000000:68375	г. Москва, Железнодорожный проезд, 3, лит. 87, ст. Канатчиково
467	Линия электропередачи кабельная	77:00:000000:68375	г. Москва, Железнодорожный проезд, 3, лит. 87, ст. Канатчиково

№ п/п	Наименование недвижимого имущества	Кадастровый (или условный) номер недвижимого имущества	Адрес недвижимого имущества
1	2	3	4
468	Линия электропередачи кабельная	77:00:000000:68375	г. Москва, Железнодорожный проезд, 3, лит. 87, ст. Канатчиково
469	Линия электропередачи кабельная	77:00:000000:68375	г. Москва, Железнодорожный проезд, 3, лит. 87, ст. Канатчиково
470	Линия электропередачи кабельная	77:00:000000:68375	г. Москва, Железнодорожный проезд, 3, лит. 87, Даниловский мост
471	Линия электропередачи кабельная	77:00:000000:68375	г. Москва, Железнодорожный проезд, 3, лит. 87, ст. Кожухово
472	Линия электропередачи кабельная	77:00:000000:68375	г. Москва, Железнодорожный проезд, 3, лит. 87, ст. Пресня
473	Линия электропередачи кабельная	77:00:000000:68375	г. Москва, Железнодорожный проезд, 3, лит. 87, ст. Пресня
474	Линия электропередачи кабельная	77:00:000000:68375	г. Москва, Железнодорожный проезд, 3, лит. 87, ст. Пресня
475	Линия электропередачи кабельная	77:00:000000:68375	г. Москва, Железнодорожный проезд, 3, лит. 87, ст. Серебряный бор
476	Линия электропередачи кабельная	77:00:000000:68375	г. Москва, Железнодорожный проезд, 3, лит. 87, ст. Братцево
477	Локальные очистные сооружения дождевой канализации	77:09:0001031:1403	г. Москва, перегоны и станции Малого кольца Московской ж.д.
478	Локальные очистные сооружения дождевой канализации	77:09:0003029:1035	г. Москва, перегоны и станции Малого кольца Московской ж.д.
479	Локальные очистные сооружения дождевой канализации	77:04:0000000:5653	г. Москва, перегоны и станции Малого кольца Московской ж.д.
480	Мастерская профремонта	77:05:0001002:6018	г. Москва, 2-й Павелецкий пр-д, 4, к. 1, лит. 11, ст. Лихоборы
481	Мастерские и гараж	77:09:0001031:1049	г. Москва, ст. Лихоборы, ПК 514 + 57 – ПК 535 + 43
482	Металлический мост	77:00:0000000:67738	г. Москва, Савеловская линия, 23, с 1 км по 128 км и др. лит. 137
483	Моечный комплекс	-	г. Москва, ст. Андроновка, парк Б
484	Мост Андреевский	77:00:0000000:15900	г. Москва, все станции и перегоны Малого окружного кольца Московско-окружной дистанции, ПК 00 + 00 – ПК 535 + 43
485	Мост железнодорожный	77:00:0000000:15900	г. Москва, все станции и перегоны Малого окружного кольца Московско-окружной дистанции, ПК 00 + 00 – ПК 535 + 43
486	Мост железнодорожный металлический	-	г. Москва, ст. Канатчиково, уч. № 3
487	Мост железнодорожный металлический путепровод через Дмитровское шоссе, 1 км ПК 7 + 72	-	г. Москва, перегоны и станции Малого кольца Московской ж.д.
488	Мост железнодорожный через р. Яуза под 3 главный путь, 5 км ПК 8 + 80	-	г. Москва, перегоны и станции Малого кольца Московской ж.д.
489	Мост железобетонный	77:04:0002023:1037	г. Москва, ст. Бойня – ст. Новопролетарская, стр. пер. № 102 – ПК 58 + 42,49

№ п/п	Наименование недвижимого имущества	Кадастровый (или условный) номер недвижимого имущества	Адрес недвижимого имущества
1	2	3	4
490	Мост железобетонный	77:00:0000000:15900	г. Москва, все станции и перегоны Малого окружного кольца Московско-окружной дистанции, ПК 00 + 00 – ПК 535 + 43
491	Мост металлический	77:00:0000000:15900	г. Москва, все станции и перегоны Малого окружного кольца Московско-окружной дистанции, ПК 00 + 00 – ПК 535 + 43
492	Мост металлический	77:04:0003019:1033	г. Москва, ветвь Южнопортовая (перегон ст. Угрешская – ст. Южный порт), ПК 00 + 00 – ПК 25 + 00
493	Мост металлический	77:09:0001029:2061	г. Москва, ст. Лихоборы, ПК 514 + 57 – ПК 535 + 43
494	Мост смешанный	77:00:0000000:15900	г. Москва, все станции и перегоны Малого окружного кольца Московско-окружной дистанции, ПК 00 + 00 – ПК 535 + 43
495	Мост смешанный	77:09:0001031:1234	г. Москва, ст. Лихоборы, ПК 514 + 57 – ПК 535 + 43
496	Надземный вестибюль	-	г. Москва, перегоны и станции Малого кольца Московской ж.д.
497	Надземный вестибюль № 1 остановочного пункта Севастопольский проспект	-	г. Москва, перегоны и станции Малого кольца Московской ж.д.
498	Надземный вестибюль № 2 остановочного пункта Севастопольский проспект	-	г. Москва, перегоны и станции Малого кольца Московской ж.д.
499	Напорно-фекальная канализация санитарно-бытового корпуса	77:05:0001002:6019	г. Москва, ул. Станционная, 6
500	Напорный водопровод к РЭП, ул. Михалковская, 59/5	77:02:0013012:2609	г. Москва, ул. Михалковская, 59/5, с 1 по 77 км Павелецкого направления МЖД
501	Наружная канализационная сеть к зданию ЭЦ ст. Серебряный бор	77:02:0013012:2609	г. Москва, ул. Михалковская, 59/5, с 1 по 77 км Павелецкого направления МЖД
502	Наружная канализация к туалету на спецплатформе	77:09:0001024:1728	г. Москва, ул. Михалковская, 59/5, с 1 по 77 км Павелецкого направления МЖД
503	Наружная канализация от санбыткорпуса ст. Пресня	77:02:0013012:2609	г. Москва, ул. Михалковская, 59/5, с 1 по 77 км Павелецкого направления МЖД
504	Наружная канализация от санбыткорпуса ст. Ростокино	77:09:0001024:1728	г. Москва, ул. Михалковская, 59/5, с 1 по 77 км Павелецкого направления МЖД
505	Наружная канализация ст. Братцево	77:09:0001024:1728	г. Москва, ул. Михалковская, 59/5, с 1 по 77 км Павелецкого направления МЖД
506	Наружная канализация ст. Канатчиково	77:02:0013012:2609	г. Москва, ул. Михалковская, 59/5, с 1 по 77 км Павелецкого направления МЖД
507	Наружная канализация ст. Лихоборы	77:09:0001028:1190	г. Москва, ст. Лихоборы, ПК 514 + 57 – ПК 535 + 43
508	Наружная канализация ст. Лихоборы	77:09:0001028:1190	г. Москва, ст. Лихоборы, ПК 514 + 57 – ПК 535 + 43
509	Наружная канализация ст. Пресня	77:02:0013012:2609	г. Москва, ул. Михалковская, 59/5, с 1 по 77 км Павелецкого направления МЖД
510	Наружная канализация ст. Угрешская	77:02:0013012:2609	г. Москва, ул. Михалковская, 59/5, с 1 по 77 км Павелецкого направления МЖД

№ п/п	Наименование недвижимого имущества	Кадастровый (или условный) номер недвижимого имущества	Адрес недвижимого имущества
1	2	3	4
511	Наружная канализация ст. Угрешская	77:02:0013012:2609	г. Москва, ул. Михалковская, 59/5, с 1 по 77 км Павелецкого направления МЖД
512	Наружная канализация ст. Черкизово	77:02:0013012:2609	г. Москва, ул. Михалковская, 59/5, с 1 по 77 км Павелецкого направления МЖД
513	Наружная сеть газопровода с колодцем	77:09:0001024:1729	г. Москва, ул. Михалковская, 59
514	Наружная теплосеть	77:08:0009008:2420	г. Москва, ст. Лихоборы, ПК 514 + 57 – ПК 535 + 43
515	Наружная теплотрасса	77:08:0009008:2420	г. Москва, ст. Лихоборы, ПК 514 + 57 – ПК 535 + 43
516	Наружная теплотрасса к посту ЭЦ	77:02:0013012:2609	г. Москва, ул. Михалковская, 59/5, с 1 по 77 км Павелецкого направления МЖД
517	Наружная теплотрасса на ВПП ст. Пресня	77:02:0013012:2609	г. Москва, ул. Михалковская, 59/5, с 1 по 77 км Павелецкого направления МЖД
518	Наружные сети электроснабжения 0,4 кВ	77:09:0005017:1427	г. Москва, перегоны и станции Малого кольца Московской ж.д.
519	Наружный водопровод к санблоку ст. Пресня	77:09:0005017:1366	г. Москва, ст. Пресня, ПК 372 + 85 – ПК 432 + 30
520	Наружный водопровод к санбыткорпусу	77:02:0015013:1180	г. Москва, ст. Ростокино, ПК 52 + 56 – ПК 72 + 81
521	Наружный водопровод к санбыткорпусу ст. Пресня	77:02:0013012:2609	г. Москва, ул. Михалковская, 59/5, с 1 по 77 км Павелецкого направления МЖД
522	Наружный водопровод к санбыткорпусу ст. Ростокино	77:09:0001024:1728	г. Москва, ул. Михалковская, 59/5, с 1 по 77 км Павелецкого направления МЖД
523	Наружный водопровод санитарно-бытового корпуса	77:05:0001002:6019	г. Москва, ул. Станционная, 6
524	Наружный водопровод ст. Белокаменная	77:09:0001024:1728	г. Москва, ст. Ростокино, ПК 52 + 56 – ПК 72 + 81
525	Наружный водопровод ст. Бойня	77:02:0013012:2609	г. Москва, ул. Михалковская, 59/5, с 1 по 77 км Павелецкого направления МЖД
526	Наружный водопровод ст. Братцево	77:09:0001024:1728	г. Москва, ул. Михалковская, 59/5, с 1 по 77 км Павелецкого направления МЖД
527	Наружный водопровод ст. Владыкино	77:02:0013012:2609	г. Москва, ул. Михалковская, 59/5, с 1 по 77 км Павелецкого направления МЖД
528	Наружный водопровод ст. Канатчиково	77:02:0013012:2609	г. Москва, ул. Михалковская, 59/5, с 1 по 77 км Павелецкого направления МЖД
529	Наружный водопровод ст. Лефортово	77:02:0013012:2609	г. Москва, ул. Михалковская, 59/5, с 1 по 77 км Павелецкого направления МЖД
530	Наружный водопровод ст. Лихоборы	77:09:0001028:1190	г. Москва, ст. Лихоборы, ПК 514 + 57 – ПК 535 + 43
531	Наружный водопровод ст. Новопролетарская	77:02:0013012:2609	г. Москва, ул. Михалковская, 59/5, с 1 по 77 км Павелецкого направления МЖД
532	Наружный водопровод ст. Пресня	77:02:0013012:2609	г. Москва, ул. Михалковская, 59/5, с 1 по 77 км Павелецкого направления МЖД
533	Наружный водопровод ст. Пресня	77:02:0013012:2609	г. Москва, ул. Михалковская, 59/5, с 1 по 77 км Павелецкого направления МЖД

№ п/п	Наименование недвижимого имущества	Кадастровый (или условный) номер недвижимого имущества	Адрес недвижимого имущества
1	2	3	4
534	Наружный водопровод ст. Ростокино	77:02:0013012:2609	г. Москва, ул. Михалковская, 59/5, с 1 по 77 км Павелецкого направления МЖД
535	Наружный водопровод ст. Серебряный бор	77:02:0013012:2609	г. Москва, ул. Михалковская, 59/5, с 1 по 77 км Павелецкого направления МЖД
536	Наружный водопровод ст. Угрешская	77:02:0013012:2609	г. Москва, ул. Михалковская, 59/5, с 1 по 77 км Павелецкого направления МЖД
537	Наружный водопровод ст. Черкизово	77:02:0013012:2609	г. Москва, ул. Михалковская, 59/5, с 1 по 77 км Павелецкого направления МЖД
538	Наружный водопровод ст. Черкизово	77:02:0013012:2609	г. Москва, ул. Михалковская, 59/5, с 1 по 77 км Павелецкого направления МЖД
539	Насосная станция для экипировки	77:09:0003029:1032	г. Москва, перегоны и станции Малого кольца Московской ж.д.
540	Насосная станция для экипировки	77:09:0001031:1404	г. Москва, перегоны и станции Малого кольца Московской ж.д.
541	Нежилое здание, г. Москва, ул. Автозаводская	77:05:0002002:4580	г. Москва, ул. Автозаводская, д. 21
542	О.п. Лужники	77:01:0005021:1038	г. Москва, перегоны и станции Малого кольца МЖД
543	Октябрьский железнодорожный путепровод на 54 км ПК 9 + 13 под 3 путь и ветвь 2а	-	г. Москва, перегоны и станции Малого кольца Московской ж.д.
544	Павильон над артскважиной № 1 ст. Лихоборы	77:09:0001028:1190	г. Москва, ст. Лихоборы, ПК 514 + 57 – ПК 535 + 43
545	Павильон над артскважиной № 2 ст. Лихоборы	77:09:0001028:1190	г. Москва, ст. Лихоборы, ПК 514 + 57 – ПК 535 + 43
546	Павильон над артскважиной № 2 ст. Лихоборы	77:09:0001028:1186	г. Москва, ст. Лихоборы, ПК 514 + 57 – ПК 535 + 43
547	Павильон над артскважиной № 3 ст. Лихоборы	77:09:0001028:1190	г. Москва, ст. Лихоборы, ПК 514 + 57 – ПК 535 + 43
548	Паропровод в непроходных канавах (с конденсатопроводом)	77:09:0001024:1729	г. Москва, ул. Михалковская, 59
549	Пассажи́рская платформа № 1 с навесом	77:09:0005017:1426	г. Москва, перегоны и станции Малого кольца Московской ж.д.
550	Пассажи́рская платформа № 1 с навесом	77:05:0003010:1047	г. Москва, Малое кольцо Московской окружной железной дороги ЮАО (участок № 1)
551	Пассажи́рская платформа № 2 с навесом	77:09:0005017:1428	г. Москва, перегоны и станции Малого кольца Московской ж.д.
552	Пассажи́рская платформа № 2 с навесом	77:05:0003010:1050	г. Москва, Малое кольцо Московской окружной железной дороги ЮАО (участок № 1)
553	Пассажи́рская платформа о.п. Ярославская	77:02:0016010:1085	г. Москва, перегоны и станции Малого кольца Московской ж.д.
554	Пассажи́рская платформа остановочный пункт Севастопольский проспект	-	г. Москва, перегоны и станции Малого кольца Московской ж.д.
555	Пассажи́рская платформа с навесом о.п. Сити	77:01:0004043:1101	г. Москва, перегоны и станции Малого кольца Московской ж.д.

№ п/п	Наименование недвижимого имущества	Кадастровый (или условный) номер недвижимого имущества	Адрес недвижимого имущества
1	2	3	4
556	Пассажирская платформа с навесом остановочного пункта Кутузово	-	г. Москва, перегоны и станции Малого кольца Московской ж.д.
557	Перронная уборная	77:02:0015013:1011	г. Москва, ст. Ростокино, ПК 52 + 56 – ПК 72 + 81
558	Перронная уборная	77:06:0002019:1008	г. Москва, ст. Канатчиково, ПК 318 + 20 – ПК 352 + 65
559	Перронная уборная	77:09:0005017:1037	г. Москва, ст. Пресня, ПК 372 + 85 – ПК 432 + 30
560	Перронная уборная ст. Угрешская	77:09:0001024:1728	г. Москва, ул. Михалковская, 59/5, с 1 по 77 км Павелецкого направления МЖД
561	Пешеходный тоннель о.п. Ботанический сад	77:02:0000000:2640	г. Москва, перегоны и станции Малого кольца Московской ж.д.
562	Пешеходный тоннель о.п. Новохохловская	77:04:0002023:1061	г. Москва, перегоны и станции Малого кольца Московской ж.д.
563	Пешеходный тоннель о.п. Ярославская	77:02:0000000:2646	г. Москва, перегоны и станции Малого кольца Московской ж.д.
564	Пешеходный тоннель с выходами 1 и 2	77:05:0000000:3506	г. Москва, Малое кольцо Московской окружной железной дороги ЮАО (участок № 1)
565	Платформа (островная) с навесами о.п. Рязанская	-	г. Москва, перегоны и станции Малого кольца Московской ж.д.
566	Платформа № 1 остановочного пункта Шелепиха	77:01:0004047:1069	г. Москва, перегоны и станции Малого кольца Московской ж.д.
567	Платформа № 2 остановочного пункта Шелепиха	77:01:0004047:1068	г. Москва, перегоны и станции Малого кольца Московской ж.д.
568	Платформа островная (с навесом) о.п. Дубровка	77:04:0003020:1105	г. Москва, перегоны и станции Малого кольца Московской ж.д.
569	Платформа островная (с навесом) о.п. Коптево	77:09:0001031:1396	г. Москва, перегоны и станции Малого кольца Московской ж.д.
570	Платформа пассажирская № 1 о.п. Открытое шоссе	77:03:0002021:2221	г. Москва, перегоны и станции Малого кольца Московской ж.д.
571	Платформа пассажирская № 2 о.п. Открытое шоссе	77:03:0002021:2219	г. Москва, перегоны и станции Малого кольца Московской ж.д.
572	Платформа пассажирская островная с навесом о.п. Белокаменная	77:03:0002021:2217	г. Москва, Малое кольцо Московской окружной железной дороги ВАО (участок № 14)
573	Платформа пассажирская островная с навесом о.п. Новохохловская	77:04:0002023:1062	г. Москва, перегоны и станции Малого кольца Московской ж.д.
574	Платформа пассажирская с навесом о.п. Шоссе Энтузиастов	77:03:0005026:6435	г. Москва, перегоны и станции Малого кольца Московской ж.д.
575	Платформа с пандусом	77:04:0002001:7661	г. Москва, перегоны и станции Малого кольца Московской ж.д.
576	Площадка отходов	-	г. Москва, депо Подмосковная
577	Погреб для ГСМ	77:09:0001028:3371	г. Москва, Пакгаузное шоссе, 15
578	Подземный вестибюль	77:09:0005017:1425	г. Москва, перегоны и станции Малого кольца Московской ж.д.
579	Подземный вестибюль о.п. Шоссе Энтузиастов	77:03:0000000:3600	г. Москва, перегоны и станции Малого кольца Московской ж.д.

№ п/п	Наименование недвижимого имущества	Кадастровый (или условный) номер недвижимого имущества	Адрес недвижимого имущества
1	2	3	4
580	Подземный вестибюль остановочного пункта Шелепиха	77:01:0004047:1066	г. Москва, перегоны и станции Малого кольца Московской ж.д.
581	Подпорная стена на о.п. Новохохловская	-	г. Москва, перегоны и станции Малого кольца Московской ж.д.
582	Подпорная стена остановочного пункта Шелепиха	77:01:0004047:1072	г. Москва, перегоны и станции Малого кольца Московской ж.д.
583	Подпорная стенка	77:09:0005017:1368	г. Москва, ст. Пресня, ПК 372 + 85 – ПК 432 + 30
584	Подпорная стенка из габионных конструкций ПК 500	-	г. Москва, перегоны и станции Малого кольца Московской ж.д.
585	Подпорная стенка ПК 502 + 18,4 – ПК 502 + 88,52	77:09:0001031:1409	г. Москва, перегоны и станции Малого кольца Московской ж.д.
586	Подпорная стенка ПК 76 + 65,00 – ПК 79 + 76,00	77:03:0002021:2225	г. Москва, перегоны и станции Малого кольца Московской ж.д.
587	Подпорная стенка ПК 91 + 4,19 – ПК 92 + 16,62	-	г. Москва, перегоны и станции Малого кольца Московской ж.д.
588	Подпорная стенка ПК 95 + 29,00 – ПК 95 + 59,09	-	г. Москва, перегоны и станции Малого кольца Московской ж.д.
589	Подъездной путь	77:02:0021017:1421	г. Москва, ст. Владыкино, ПК 12 + 50,8 – ПК 32 + 21
590	Подъездной путь	77:09:0005017:1370	г. Москва, ст. Серебряный бор, ПК 455 + 29,6 – ПК 476 + 00
591	Подъездной путь	77:04:0002023:1054 77:04:0002023:1051	г. Москва, ст. Новопролетарская, ПК 17 + 77 – ПК 58 + 42,49
592	Подъездной путь	77:04:0002023:1053	г. Москва, ст. Новопролетарская, ПК 17 + 77 – ПК 58 + 42,49
593	Подъездной путь	77:04:0003019:1041	г. Москва, литера 21.26
594	Подъездной путь	77:04:0003019:1041	г. Москва, литера 21.26
595	Подъездной путь	77:04:0003019:1041	г. Москва, литера 21.26
596	Подъездной путь	77:00:0000000:68376	г. Москва, ст. Северный пост, под лит. 1001
597	Подъездной путь	77:00:0000000:68376	г. Москва, ст. Северный пост, под лит. 1002
598	Подъездные пути	77:04:0002006:15408	г. Москва, ст. Новопролетарская, ПК 17 + 77 – ПК 58 + 42,49
599	Подъездные пути	77:03:0002021:2157	г. Москва, ст. Черкизово, ПК 130 + 63 – ПК 151 + 21
600	Подъездные пути	77:04:0001008:4038	г. Москва, ст. Бойня, стр. пер. № 102 – стр. пер. № 101, упор пути № 30п, стр. пер. № 6
601	Подъездные пути	77:04:0002023:1052	г. Москва, ст. Новопролетарская, ПК 17 + 77 – ПК 58 + 42,49
602	Подъездные пути	77:02:0021017:1421	г. Москва, ст. Владыкино, ПК 12 + 50,8 – ПК 32 + 21
603	Подъездные пути	77:02:0021017:1421	г. Москва, ст. Владыкино, ПК 12 + 50,8 – ПК 32 + 21
604	Подъездные пути	77:03:0002001:2105	г. Москва, ст. Белокаменная, ПК 86 + 40 – ПК 110 + 48

№ п/п	Наименование недвижимого имущества	Кадастровый (или условный) номер недвижимого имущества	Адрес недвижимого имущества
1	2	3	4
605	Подъездные пути	77:03:0006001:3622	г. Москва, ст. Лефортово, ПК 170 + 23 – ПК 170 + 23 – ПК 196 + 77
606	Подъездные пути	77:03:0006008:2867	г. Москва, ст. Лефортово, ПК 170 + 23 – ПК 170 + 23 – ПК 196 + 77
607	Подъездные пути	77:03:0005026:5805	г. Москва, ст. Лефортово, ПК 170 + 23 – ПК 196 + 77
608	Подъездные пути	77:03:0006008:2862	г. Москва, ст. Лефортово, ПК 170 + 23 – ПК 196 + 77
609	Подъездные пути	77:03:0006008:2866	г. Москва, ст. Лефортово, ПК 170 + 23 – ПК 196 + 77
610	Подъездные пути	77:03:0005025:1748	г. Москва, ст. Лефортово, ПК 170 + 23 – ПК 196 + 77
611	Подъездные пути	77:03:0006027:1116	г. Москва, ст. Лефортово, ПК 170 + 23 – ПК 196 + 77
612	Подъездные пути	77:00:0000000:70778	г. Москва, ст. Угрешская, ПК 239 + 60 – ПК 271 + 50
613	Подъездные пути	77:04:0003019:1042	г. Москва, ст. Южный порт (до ПК 51 + 05), ПК 25 + 00 – ПК 51 + 05
614	Подъездные пути	77:04:0001008:4039	г. Москва, ст. Бойня, стр. пер. № 102 – стр. пер. № 101, упор пути № 30п, стр. пер. № 6
615	Подъездные пути	77:03:0007010:2116	г. Москва, ст. Новопролетарская, ПК 17 + 77 – ПК 58 + 42,49
616	Подъездные пути	77:09:0001024:1728	г. Москва, ст. Новопролетарская, ПК 17 + 77 – ПК 58 + 42,49
617	Подъездные пути	77:04:0003019:1043	г. Москва, ст. Южный порт (до ПК 51 + 05), ПК 25 + 00 – ПК 51 + 05
618	Подъездные пути	77:04:0003019:1041	г. Москва, ст. Южный порт (до ПК 51 + 05), ПК 25 + 00 – ПК 51 + 05
619	Подъездные пути	77:03:0006008:2866	г. Москва, ст. Лефортово, ПК 170 + 23 – ПК 196 + 77
620	Подъездные пути	77:00:0000000:68376	г. Москва, ст. Северный пост, под лит. 991
621	Подъездные пути	77:00:0000000:68376	г. Москва, ст. Северный пост, под лит. 992
622	Подъездные пути	77:00:0000000:68376	г. Москва, ст. Северный пост, под лит. 993
623	Подъездные пути	77:00:0000000:68376	г. Москва, ст. Северный пост, под лит. 994
624	Подъездные пути	77:00:0000000:68376	г. Москва, ст. Северный пост, под лит. 995
625	Подъездные пути базы № 3	77:00:0000000:68376	г. Москва, ст. Северный пост, под лит. 1000
626	Пожарный водопровод	77:03:0002002:2380	г. Москва, перегоны и станции Малого кольца Московской ж.д.
627	Пост охраны	77:09:0001031:1410	г. Москва, перегоны и станции Малого кольца Московской ж.д.
628	Пост охраны	77:09:0003029:1031	г. Москва, перегоны и станции Малого кольца Московской ж.д.
629	Пост ЭЦ	77:03:0002021:1017	г. Москва, ст. Белокаменная, ПК 86 + 40 – ПК 110 + 48
630	Пост ЭЦ	77:02:0007005:1000	г. Москва, ул. Станционная, 8

№ п/п	Наименование недвижимого имущества	Кадастровый (или условный) номер недвижимого имущества	Адрес недвижимого имущества
1	2	3	4
631	Пост ЭЦ	77:02:0015013:1018	г. Москва, Мира проспект, 205
632	Пост ЭЦ	77:07:0007007:1101	г. Москва, ст. Пресня, ПК 372 + 85 – ПК 432 + 30
633	Пост ЭЦ	77:04:0003020:1013	г. Москва, пр. 1-й Угрешский, 5
634	Пост ЭЦ	77:06:0002019:1010	г. Москва, ст. Канатчиково, ПК 318 + 20 – ПК 352 + 65
635	Пост ЭЦ	77:06:0002019:1010	г. Москва, ст. Канатчиково, ПК 318 + 20 – ПК 352 + 65
636	Пост ЭЦ	77:03:0005026:1044	г. Москва, ст. Лефортово, ПК 170 + 23 – ПК 196 + 77
637	Пост ЭЦ	77:09:0005017:1039	г. Москва, ст. Пресня, ПК 372 + 85 – ПК 432 + 30
638	Пост ЭЦ	77:09:0005017:1027	г. Москва, ул. Панфилова, 3, строен. 1
639	Пост ЭЦ	77:06:0002019:1010	г. Москва, ст. Канатчиково, ПК 318 + 20 – ПК 352 + 65
640	Пост ЭЦ	77:03:0002021:1018	г. Москва, пр. Окружной, 1а
641	Пост ЭЦ ст. Андроновка МЖД	77:04:0002023:1014	г. Москва, Андроповское шоссе, 20
642	Пост ЭЦ ст. Лихоборы	-	г. Москва, перегоны и станции Малого кольца Московской ж.д.
643	Пристройка к зданию трансформаторной подстанции № 19211 ст. Калошино	77:00:000000:68375	г. Москва, Железнодорожный проезд, 3, лит. 86, ст. Калошино
644	Прожекторная мачта № 1	77:00:000000:68375	г. Москва, Железнодорожный проезд, 3, лит. 87, ст. Лихоборы
645	Прожекторная мачта № 1	77:00:000000:68375	г. Москва, Железнодорожный проезд, 3, лит. 87, ст. Владыкино
646	Прожекторная мачта № 1	77:00:000000:68375	г. Москва, Железнодорожный проезд, 3, лит. 87, ст. Ростокино
647	Прожекторная мачта № 1	77:00:000000:68375	г. Москва, Железнодорожный проезд, 3, лит. 87, ст. Белокаменная
648	Прожекторная мачта № 1	77:00:000000:68375	г. Москва, Железнодорожный проезд, 3, лит. 87, ст. Черкизово
649	Прожекторная мачта № 1	77:00:000000:68375	г. Москва, Железнодорожный проезд, 3, лит. 87, ст. Лефортово
650	Прожекторная мачта № 1	77:00:000000:68375	г. Москва, Железнодорожный проезд, 3, лит. 87, ст. Андроновка
651	Прожекторная мачта № 1	77:00:000000:68375	г. Москва, Железнодорожный проезд, 3, лит. 87, ст. Бойня
652	Прожекторная мачта № 1	77:00:000000:68375	г. Москва, Железнодорожный проезд, 3, лит. 87, ст. Бойня
653	Прожекторная мачта № 1	77:00:000000:68375	г. Москва, Железнодорожный проезд, 3, лит. 87, ст. Новопролетарская
654	Прожекторная мачта № 1	77:00:000000:68375	г. Москва, Железнодорожный проезд, 3, лит. 87, ст. Новопролетарская
655	Прожекторная мачта № 1	77:00:000000:68375	г. Москва, Железнодорожный проезд, 3, лит. 87, ст. Южный порт

№ п/п	Наименование недвижимого имущества	Кадастровый (или условный) номер недвижимого имущества	Адрес недвижимого имущества
1	2	3	4
656	Прожекторная мачта № 1	77:00:000000:68375	г. Москва, Железнодорожный проезд, 3, лит. 87, ст. Южная гавань
657	Прожекторная мачта № 1	77:00:000000:68375	г. Москва, Железнодорожный проезд, 3, лит. 87, ст. Кожухово
658	Прожекторная мачта № 1	77:00:000000:68375	г. Москва, Железнодорожный проезд, 3, лит. 87, ст. Канатчиково
659	Прожекторная мачта № 1	77:00:000000:68375	г. Москва, Железнодорожный проезд, 3, лит. 87, ст. Пресня
660	Прожекторная мачта № 1	77:00:000000:68375	г. Москва, Железнодорожный проезд, 3, лит. 87, ст. Серебряный бор
661	Прожекторная мачта № 10	77:00:000000:68375	г. Москва, Железнодорожный проезд, 3, лит. 87, ст. Черкизово
662	Прожекторная мачта № 10	77:00:000000:68375	г. Москва, Железнодорожный проезд, 3, лит. 87, ст. Южный порт
663	Прожекторная мачта № 11	77:00:000000:68375	г. Москва, Железнодорожный проезд, 3, лит. 87, ст. Южный порт
664	Прожекторная мачта № 2	77:00:000000:68375	г. Москва, Железнодорожный проезд, 3, лит. 87, ст. Лихоборы
665	Прожекторная мачта № 2	77:00:000000:68375	г. Москва, Железнодорожный проезд, 3, лит. 87, ст. Владыкино
666	Прожекторная мачта № 2	77:00:000000:68375	г. Москва, Железнодорожный проезд, 3, лит. 87, ст. Белокаменная
667	Прожекторная мачта № 2	77:00:000000:68375	г. Москва, Железнодорожный проезд, 3, лит. 87, ст. Черкизово
668	Прожекторная мачта № 2	77:00:000000:68375	г. Москва, Железнодорожный проезд, 3, лит. 87, ст. Лефортово
669	Прожекторная мачта № 2	77:00:000000:68375	г. Москва, Железнодорожный проезд, 3, лит. 87, ст. Бойня
670	Прожекторная мачта № 2	77:00:000000:68375	г. Москва, Железнодорожный проезд, 3, лит. 87, ст. Бойня
671	Прожекторная мачта № 2	77:00:000000:68375	г. Москва, Железнодорожный проезд, 3, лит. 87, ст. Новопролетарская
672	Прожекторная мачта № 2	77:00:000000:68375	г. Москва, Железнодорожный проезд, 3, лит. 87, ст. Новопролетарская
673	Прожекторная мачта № 2	77:00:000000:68375	г. Москва, Железнодорожный проезд, 3, лит. 87, ст. Южный порт
674	Прожекторная мачта № 2	77:00:000000:68375	г. Москва, Железнодорожный проезд, 3, лит. 87, ст. Южная гавань
675	Прожекторная мачта № 2	77:00:000000:68375	г. Москва, Железнодорожный проезд, 3, лит. 87, ст. Кожухово
676	Прожекторная мачта № 2	77:00:000000:68375	г. Москва, Железнодорожный проезд, 3, лит. 87, ст. Канатчиково
677	Прожекторная мачта № 2	77:00:000000:68375	г. Москва, Железнодорожный проезд, 3, лит. 87, ст. Воробьевы горы
678	Прожекторная мачта № 2	77:00:000000:68375	г. Москва, Железнодорожный проезд, 3, лит. 87, ст. Пресня

№ п/п	Наименование недвижимого имущества	Кадастровый (или условный) номер недвижимого имущества	Адрес недвижимого имущества
1	2	3	4
679	Прожекторная мачта № 2	77:00:000000:68375	г. Москва, Железнодорожный проезд, 3, лит. 87, ст. Серебряный бор
680	Прожекторная мачта № 2	77:00:000000:68375	г. Москва, Железнодорожный проезд, 3, лит. 87, ст. Братцево
681	Прожекторная мачта № 3	77:00:000000:68375	г. Москва, Железнодорожный проезд, 3, лит. 87, ст. Лихоборы
682	Прожекторная мачта № 3	77:00:000000:68375	г. Москва, Железнодорожный проезд, 3, лит. 87, ст. Владыкино
683	Прожекторная мачта № 3	77:00:000000:68375	г. Москва, Железнодорожный проезд, 3, лит. 87, ст. Белокаменная
684	Прожекторная мачта № 3	77:00:000000:68375	г. Москва, Железнодорожный проезд, 3, лит. 87, ст. Черкизово
685	Прожекторная мачта № 3	77:00:000000:68375	г. Москва, Железнодорожный проезд, 3, лит. 87, ст. Лефортово
686	Прожекторная мачта № 3	77:00:000000:68375	г. Москва, Железнодорожный проезд, 3, лит. 87, ст. Бойня
687	Прожекторная мачта № 3	77:00:000000:68375	г. Москва, Железнодорожный проезд, 3, лит. 87, ст. Бойня
688	Прожекторная мачта № 3	77:00:000000:68375	г. Москва, Железнодорожный проезд, 3, лит. 87, ст. Новопролетарская
689	Прожекторная мачта № 3	77:00:000000:68375	г. Москва, Железнодорожный проезд, 3, лит. 87, ст. Новопролетарская
690	Прожекторная мачта № 3	77:00:000000:68375	г. Москва, Железнодорожный проезд, 3, лит. 87, ст. Южный порт
691	Прожекторная мачта № 3	77:00:000000:68375	г. Москва, Железнодорожный проезд, 3, лит. 87, ст. Канатчиково
692	Прожекторная мачта № 3	77:00:000000:68375	г. Москва, Железнодорожный проезд, 3, лит. 87, ст. Пресня
693	Прожекторная мачта № 3	77:00:000000:68375	г. Москва, Железнодорожный проезд, 3, лит. 87, ст. Серебряный бор
694	Прожекторная мачта № 4	77:00:000000:68375	г. Москва, Железнодорожный проезд, 3, лит. 87, ст. Андроновка
695	Прожекторная мачта № 4	77:00:000000:68375	г. Москва, Железнодорожный проезд, 3, лит. 87, ст. Лихоборы
696	Прожекторная мачта № 4	77:00:000000:68375	г. Москва, Железнодорожный проезд, 3, лит. 87, ст. Владыкино
697	Прожекторная мачта № 4	77:00:000000:68375	г. Москва, Железнодорожный проезд, 3, лит. 87, ст. Ростокино
698	Прожекторная мачта № 4	77:00:000000:68375	г. Москва, Железнодорожный проезд, 3, лит. 87, ст. Белокаменная
699	Прожекторная мачта № 4	77:00:000000:68375	г. Москва, Железнодорожный проезд, 3, лит. 87, ст. Черкизово
700	Прожекторная мачта № 4	77:00:000000:68375	г. Москва, Железнодорожный проезд, 3, лит. 87, ст. Лефортово
701	Прожекторная мачта № 4	77:00:000000:68375	г. Москва, Железнодорожный проезд, 3, лит. 87, ст. Бойня

№ п/п	Наименование недвижимого имущества	Кадастровый (или условный) номер недвижимого имущества	Адрес недвижимого имущества
1	2	3	4
702	Прожекторная мачта № 4	77:00:000000:68375	г. Москва, Железнодорожный проезд, 3, лит. 87, ст. Бойня
703	Прожекторная мачта № 4	77:00:000000:68375	г. Москва, Железнодорожный проезд, 3, лит. 87, ст. Канатчиково
704	Прожекторная мачта № 4	77:00:000000:68375	г. Москва, Железнодорожный проезд, 3, лит. 87, ст. Серебряный бор
705	Прожекторная мачта № 4	77:00:000000:68375	г. Москва, Железнодорожный проезд, 3, лит. 87, ст. Южный порт
706	Прожекторная мачта № 5	77:00:000000:68375	г. Москва, Железнодорожный проезд, 3, лит. 87, ст. Андроновка
707	Прожекторная мачта № 5	77:00:000000:68375	г. Москва, Железнодорожный проезд, 3, лит. 87, ст. Лихоборы
708	Прожекторная мачта № 5	77:00:000000:68375	г. Москва, Железнодорожный проезд, 3, лит. 87, ст. Ростокино
709	Прожекторная мачта № 5	77:00:000000:68375	г. Москва, Железнодорожный проезд, 3, лит. 87, ст. Белокаменная
710	Прожекторная мачта № 5	77:00:000000:68375	г. Москва, Железнодорожный проезд, 3, лит. 87, ст. Черкизово
711	Прожекторная мачта № 5	77:00:000000:68375	г. Москва, Железнодорожный проезд, 3, лит. 87, ст. Лефортово
712	Прожекторная мачта № 5	77:00:000000:68375	г. Москва, Железнодорожный проезд, 3, лит. 87, ст. Андроновка
713	Прожекторная мачта № 5	77:00:000000:68375	г. Москва, Железнодорожный проезд, 3, лит. 87, ст. Бойня
714	Прожекторная мачта № 5	77:00:000000:68375	г. Москва, Железнодорожный проезд, 3, лит. 87, ст. Бойня
715	Прожекторная мачта № 5	77:00:000000:68375	г. Москва, Железнодорожный проезд, 3, лит. 87, ст. Южный порт
716	Прожекторная мачта № 5	77:00:000000:68375	г. Москва, Железнодорожный проезд, 3, лит. 87, ст. Кожухово
717	Прожекторная мачта № 5	77:00:000000:68375	г. Москва, Железнодорожный проезд, 3, лит. 87, ст. Канатчиково
718	Прожекторная мачта № 5	77:00:000000:68375	г. Москва, Железнодорожный проезд, 3, лит. 87, ст. Пресня
719	Прожекторная мачта № 6	77:00:000000:68375	г. Москва, Железнодорожный проезд, 3, лит. 87, ст. Ростокино
720	Прожекторная мачта № 6	77:00:000000:68375	г. Москва, Железнодорожный проезд, 3, лит. 87, ст. Белокаменная
721	Прожекторная мачта № 6	77:00:000000:68375	г. Москва, Железнодорожный проезд, 3, лит. 87, ст. Черкизово
722	Прожекторная мачта № 6	77:00:000000:68375	г. Москва, Железнодорожный проезд, 3, лит. 87, ст. Лефортово
723	Прожекторная мачта № 6	77:00:000000:68375	г. Москва, Железнодорожный проезд, 3, лит. 87, ст. Андроновка
724	Прожекторная мачта № 6	77:00:000000:68375	г. Москва, Железнодорожный проезд, 3, лит. 87, ст. Бойня

№ п/п	Наименование недвижимого имущества	Кадастровый (или условный) номер недвижимого имущества	Адрес недвижимого имущества
1	2	3	4
725	Прожекторная мачта № 6	77:00:000000:68375	г. Москва, Железнодорожный проезд, 3, лит. 87, ст. Бойня
726	Прожекторная мачта № 6	77:00:000000:68375	г. Москва, Железнодорожный проезд, 3, лит. 87, ст. Угрешская
727	Прожекторная мачта № 6	77:00:000000:68375	г. Москва, Железнодорожный проезд, 3, лит. 87, ст. Южный порт
728	Прожекторная мачта № 6	77:00:000000:68375	г. Москва, Железнодорожный проезд, 3, лит. 87, ст. Кожухово
729	Прожекторная мачта № 6	77:00:000000:68375	г. Москва, Железнодорожный проезд, 3, лит. 87, ст. Канатчиково
730	Прожекторная мачта № 6	77:00:000000:68375	г. Москва, Железнодорожный проезд, 3, лит. 87, ст. Серебряный бор
731	Прожекторная мачта № 7	77:00:000000:68375	г. Москва, Железнодорожный проезд, 3, лит. 87, ст. Лихоборы
732	Прожекторная мачта № 7	77:00:000000:68375	г. Москва, Железнодорожный проезд, 3, лит. 87, ст. Ростокино
733	Прожекторная мачта № 7	77:00:000000:68375	г. Москва, Железнодорожный проезд, 3, лит. 87, ст. Белокаменная
734	Прожекторная мачта № 7	77:00:000000:68375	г. Москва, Железнодорожный проезд, 3, лит. 87, ст. Бойня
735	Прожекторная мачта № 7	77:00:000000:68375	г. Москва, Железнодорожный проезд, 3, лит. 87, ст. Бойня
736	Прожекторная мачта № 7	77:00:000000:68375	г. Москва, Железнодорожный проезд, 3, лит. 87, ст. Южный порт
737	Прожекторная мачта № 7	77:00:000000:68375	г. Москва, Железнодорожный проезд, 3, лит. 87, ст. Серебряный бор
738	Прожекторная мачта № 8	77:00:000000:68375	г. Москва, Железнодорожный проезд, 3, лит. 87, ст. Лихоборы
739	Прожекторная мачта № 8	77:00:000000:68375	г. Москва, Железнодорожный проезд, 3, лит. 87, ст. Ростокино
740	Прожекторная мачта № 8	77:00:000000:68375	г. Москва, Железнодорожный проезд, 3, лит. 87, ст. Черкизово
741	Прожекторная мачта № 8	77:00:000000:68375	г. Москва, Железнодорожный проезд, 3, лит. 87, ст. Бойня
742	Прожекторная мачта № 8	77:00:000000:68375	г. Москва, Железнодорожный проезд, 3, лит. 87, ст. Южный порт
743	Прожекторная мачта № 8	77:00:000000:68375	г. Москва, Железнодорожный проезд, 3, лит. 87, ст. Серебряный бор
744	Прожекторная мачта № 9	77:00:000000:68375	г. Москва, Железнодорожный проезд, 3, лит. 87, ст. Черкизово
745	Прожекторная мачта № 9	77:00:000000:68375	г. Москва, Железнодорожный проезд, 3, лит. 87, ст. Южный порт
746	Прожекторная мачта № 9	77:00:000000:68375	г. Москва, Железнодорожный проезд, 3, лит. 87, ст. Канатчиково
747	Противопожарный водопровод	77:03:0004010:2214	г. Москва, перегоны и станции Малого кольца Московской ж.д.

№ п/п	Наименование недвижимого имущества	Кадастровый (или условный) номер недвижимого имущества	Адрес недвижимого имущества
1	2	3	4
748	Пункт обогрева	77:03:0005026:1054	г. Москва, ст. Черкизово, ПК 130 + 63 – ПК 151 + 21
749	Пункт обогрева	77:09:0005017:1030	г. Москва, ст. Пресня, ПК 372 + 85 – ПК 432 + 30
750	Пункт обогрева	77:05:0002005:1133	г. Москва, ст. Кожухово, ПК 271 + 50 – ПК 294 + 00
751	Пункт обогрева	77:02:0009005:1015	г. Москва, ст. Владыкино, ПК 12 + 50,8 – ПК 32 + 21
752	Пункт обогрева	77:02:0015013:1014	г. Москва, ст. Ростокино, ПК 52 + 56 – ПК 72 + 81
753	Пункт обогрева	77:09:0005017:1031	г. Москва, ст. Пресня, ПК 372 + 85 – ПК 432 + 30
754	Пункт обогрева	77:09:0001031:1041	г. Москва, ст. Лихоборы, ПК 514 + 57 – ПК 535 + 43
755	Пункт обогрева	77:09:0005017:1028	г. Москва, ст. Серебряный бор, ПК 455 + 29,6 – ПК 476 + 00
756	Пункт обогрева	77:09:0005017:1020	г. Москва, ст. Серебряный бор, ПК 455 + 29,6 – ПК 476 + 00
757	Пункт обогрева	77:03:0005025:1059	г. Москва, Малое кольцо МЖД, 20-й км, строен. 1
758	Пункт обогрева	77:03:0005026:1049	г. Москва, ст. Лефортово, ПК 170 + 23 – ПК 196 + 77
759	Пункт технического осмотра	77:03:0005026:1050	г. Москва, ст. Лефортово, ПК 170 + 23 – ПК 196 + 77
760	Путепровод	77:01:0004044:1800	г. Москва, от улицы 1-й Магистральной до 2-го Красногвардейского проезда
761	Путепровод	-	г. Москва, путепровод 16 км ПК 8 под 3 главный путь, ул. Ткацкая
762	Путепровод	-	г. Москва, 3 главный путь 5 км ПК 6, ул. Сельскохозяйственная
763	Путепровод	-	г. Москва, перегоны и станции Малого кольца Московской ж.д.
764	Путепровод	77:00:0000000:67264	г. Москва, 44 км ПК 6 Хорошевское шоссе
765	Путепровод	-	г. Москва, 54 км ПК 1 МЦК
766	Путепровод	77:00:0000000:15900	г. Москва, все станции и перегоны Малого окружного кольца Московско-окружной дистанции ПК 00 + 00 – ПК 535 + 43
767	Путепровод	77:05:0000000:3612	г. Москва, перегоны и станции Малого кольца Московской ж.д.
768	Путепровод	77:09:0005017:1424	г. Москва, перегоны и станции Малого кольца Московской ж.д.
769	Путепровод Большой ЗИЛ	77:05:0002009:1045	г. Москва, перегоны и станции Малого кольца Московской ж.д.
770	Путепровод железнодорожный через Дмитровское шоссе 1 км ПК 7 + 72, под 3 главный путь	-	г. Москва, перегоны и станции Малого кольца Московской ж.д.

№ п/п	Наименование недвижимого имущества	Кадастровый (или условный) номер недвижимого имущества	Адрес недвижимого имущества
1	2	3	4
771	Путепровод железобетонный	77:00:0000000:15900	г. Москва, все станции и перегоны Малого окружного кольца Московско-окружной дистанции ПК 00 + 00 – ПК 535 + 43
772	Путепровод железобетонный	77:01:0004044:1708	г. Москва, ст. Пресня, ПК 372 + 85 – ПК I 432 + 30
773	Путепровод железобетонный	77:00:0000000:15900	г. Москва, все станции и перегоны Малого окружного кольца Московско-окружной дистанции, ПК 00 + 00 – ПК 535 + 43
774	Путепровод железобетонный	77:00:0000000:15900	г. Москва, все станции и перегоны Малого окружного кольца Московско-окружной дистанции, ПК 00 + 00 – ПК 535 + 43
775	Путепровод железобетонный	77:00:0000000:15900	г. Москва, все станции и перегоны Малого окружного кольца Московско-окружной дистанции, ПК 00 + 00 – ПК 535 + 43
776	Путепровод железобетонный	77:00:0000000:15900	г. Москва, все станции и перегоны Малого окружного кольца Московско-окружной дистанции, ПК 00 + 00 – ПК 535 + 43
777	Путепровод железобетонный	77:00:0000000:15900	г. Москва, все станции и перегоны Малого окружного кольца Московско-окружной дистанции, ПК 00 + 00 – ПК 535 + 43
778	Путепровод железобетонный	77:00:0000000:15900	г. Москва, все станции и перегоны Малого окружного кольца Московско-окружной дистанции, ПК 00 + 00 – ПК 535 + 43
779	Путепровод железобетонный	77:00:0000000:15900	г. Москва, все станции и перегоны Малого окружного кольца Московско-окружной дистанции, ПК 00 + 00 – ПК 535 + 43
780	Путепровод железобетонный	77:00:0000000:15900	г. Москва, все станции и перегоны Малого окружного кольца Московско-окружной дистанции, ПК 00 + 00 – ПК 535 + 43
781	Путепровод железобетонный	77:00:0000000:15900	г. Москва, все станции и перегоны Малого окружного кольца Московско-окружной дистанции, ПК 00 + 00 – ПК 535 + 43
782	Путепровод железобетонный	77:01:0004047:1023	г. Москва, ст. Пресня, ПК 372 + 85 – ПК 432 + 30
783	Путепровод железобетонный	77:05:0003008:1293	г. Москва, ветвь 20 (перегон ст. Канатчиково – ст. Коломенское), ПК 00 + 00 – ПК 49 + 27
784	Путепровод железобетонный	77:04:0002023:1037	г. Москва, ст. Бойня – ст. Новопролетарская, стр. пер. № 102 – ПК 58 + 42,49
785	Путепровод железобетонный	77:00:0000000:15900	г. Москва, все станции и перегоны Малого окружного кольца Московско-окружной дистанции, ПК 00 + 00 – ПК 535 + 43
786	Путепровод железобетонный	77:00:0000000:15900	г. Москва, все станции и перегоны Малого окружного кольца Московско-окружной дистанции, ПК 00 + 00 – ПК 535 + 43
787	Путепровод железобетонный	77:00:0000000:15900	г. Москва, все станции и перегоны Малого окружного кольца Московско-окружной дистанции, ПК 00 + 00 – ПК 535 + 43

№ п/п	Наименование недвижимого имущества	Кадастровый (или условный) номер недвижимого имущества	Адрес недвижимого имущества
1	2	3	4
788	Путепровод железобетонный	77:00:0000000:15900	г. Москва, все станции и перегоны Малого окружного кольца Московско-окружной дистанции, ПК 00 + 00 – ПК 535 + 43
789	Путепровод железобетонный	77:00:0000000:15900	г. Москва, все станции и перегоны Малого окружного кольца Московско-окружной дистанции, ПК 00 + 00 – ПК 535 + 43
790	Путепровод железобетонный	77:00:0000000:15900	г. Москва, все станции и перегоны Малого окружного кольца Московско-окружной дистанции, ПК 00 + 00 – ПК 535 + 43
791	Путепровод железобетонный	77:04:0002023:1050	г. Москва, ст. Новопролетарская, ПК 17 + 77 – ПК 58 + 42,49
792	Путепровод железобетонный	77:00:0000000:15900	г. Москва, все станции и перегоны Малого окружного кольца Московско-окружной дистанции, ПК 00 + 00 – ПК 535 + 43
793	Путепровод металлический	77:00:0000000:15900	г. Москва, все станции и перегоны Малого окружного кольца Московско-окружной дистанции, ПК 00 + 00 – ПК 535 + 43
794	Путепровод металлический	77:00:0000000:15900	г. Москва, все станции и перегоны Малого окружного кольца Московско-окружной дистанции, ПК 00 + 00 – ПК 535 + 43
795	Путепровод металлический	77:00:0000000:15900	г. Москва, все станции и перегоны Малого окружного кольца Московско-окружной дистанции, ПК 00 + 00 – ПК 535 + 43
796	Путепровод металлический	77:00:0000000:15900	г. Москва, все станции и перегоны Малого окружного кольца Московско-окружной дистанции, ПК 00 + 00 – ПК 535 + 43
797	Путепровод металлический	77:04:0002023:1043	г. Москва, ст. Андроновка, ПК 201 + 53,2 – ПК 223 + 98
798	Путепровод металлический	77:04:0002023:1036	г. Москва, ветвь 17 (перегон ст. Угрешская – ст. Бойня), ПК 00 + 00 – стр. пер. № 102
799	Путепровод металлический	77:04:0001008:4025	г. Москва, ст. Бойня, стр. пер. № 102 – стр. пер. № 101, упор пути № 30п, стр. пер. № 6
800	Путепровод металлический	77:04:0001008:4025	г. Москва, ст. Бойня, стр. пер. № 102 – стр. пер. № 101, упор пути № 30п, стр. пер. № 6
801	Путепровод металлический	77:04:0002023:1037	г. Москва, ст. Бойня – ст. Новопролетарская, стр. пер. № 102 – ПК 58 + 42,49
802	Путепровод металлический	77:07:0006007:1062	г. Москва, ст. Пресня, ПК 372 + 85 – ПК 432 + 30
803	Путепровод металлический	77:00:0000000:15900	г. Москва, все станции и перегоны Малого окружного кольца Московско-окружной дистанции, ПК 00 + 00 – ПК 535 + 43
804	Путепровод металлический	77:04:0003019:1033	г. Москва, ветвь Южнопортовая (перегон ст. Угрешская – ст. Южный порт), ПК 00 + 00 – ПК 25 + 00
805	Путепровод металлический	77:00:0000000:15900	г. Москва, все станции и перегоны Малого окружного кольца Московско-окружной дистанции, ПК 00 + 00 – ПК 535 + 43
806	Путепровод металлический	77:00:0000000:15900	г. Москва, все станции и перегоны Малого окружного кольца Московско-окружной дистанции, ПК 00 + 00 – ПК 535 + 43

№ п/п	Наименование недвижимого имущества	Кадастровый (или условный) номер недвижимого имущества	Адрес недвижимого имущества
1	2	3	4
807	Путепровод металлический	77:04:0000000:1049	г. Москва, перегон ст. Андроновка – ст. Угрешская, ПК 233 + 98 – ПК 239 + 60
808	Путепровод металлический	77:00:0000000:15900	г. Москва, все станции и перегоны Малого окружного кольца Московско-окружной дистанции, ПК 00 + 00 – ПК 535 + 43
809	Путепровод на 49 км ПК 3 (5-й Войковский) под 3 путь	-	г. Москва, перегоны и станции Малого кольца Московской ж.д.
810	Путепровод на 7 км ПК 6-53,03	-	г. Москва, перегоны и станции Малого кольца Московской ж.д.
811	Путепровод на железнодорож. ветке № 24А	77:01:0004044:1799	г. Москва, Магистральная 1-я улица до Красногвардейского 2-го проезда
812	Путепровод под пропуск пути 4 соединительной ветки	-	г. Москва, перегоны и станции Малого кольца Московской ж.д.
813	Путепровод ул. Вильгельма Пика под 3 главный путь	-	г. Москва, перегоны и станции Малого кольца Московской ж.д.
814	Путепровод через Таврический проезд	-	г. Москва, 3 главный путь, Таврический проезд
815	Путепровод Чухлинский, Перовская ветвь, 5 км ПК 10	77:04:0002023:1037	г. Москва, ст. Бойня – ст. Новопро-летарская, стр. пер. № 102 – ПК 58 + 42,49
816	Распределительный пункт № 3	-	г. Москва, депо Подмосковная, 2-й Амбулаторный проезд, д. 8а
817	Резервуар для воды	77:09:0001028:3230	г. Москва, ст. Лихоборы, ПК 514 + 57 – ПК 535 + 43
818	Резервуар для воды ст. Лихоборы	77:09:0001028:1184	г. Москва, ст. Лихоборы, ПК 514 + 57 – ПК 535 + 43
819	Резервуар для ливневых стоков	77:03:0004010:2207	г. Москва, перегоны и станции Малого кольца Московской ж.д.
820	Резервуар для ливневых стоков	77:03:0002002:2373	г. Москва, перегоны и станции Малого кольца Московской ж.д.
821	Резервуар для ливневых стоков	77:07:0006007:1257	г. Москва, ЗАО Малое кольцо Московской окружной железной дороги, Киевское направление Московской железной дороги
822	Резервуар для ливневых стоков	77:05:0001019:1234	г. Москва, перегоны и станции Малого кольца Московской ж.д.
823	Резервуар противопожарного запаса воды	77:03:0004010:2204	г. Москва, перегоны и станции Малого кольца Московской ж.д.
824	Резервуар противопожарного запаса воды	77:03:0004010:2206	г. Москва, перегоны и станции Малого кольца Московской ж.д.
825	Резервуар противопожарного запаса воды	77:03:0002002:2375	г. Москва, перегоны и станции Малого кольца Московской ж.д.
826	Резервуар противопожарного запаса воды	77:03:0002002:2376	г. Москва, перегоны и станции Малого кольца Московской ж.д.
827	Резервуар противопожарного запаса воды	77:05:0001019:1235	г. Москва, перегоны и станции Малого кольца Московской ж.д.
828	Резервуар противопожарного запаса воды	77:05:0001019:1236	г. Москва, перегоны и станции Малого кольца Московской ж.д.

№ п/п	Наименование недвижимого имущества	Кадастровый (или условный) номер недвижимого имущества	Адрес недвижимого имущества
1	2	3	4
829	Резервуары для противопожарного запаса воды	77:07:0006007:1259	г. Москва, ЗАО Малое кольцо Московской окружной железной дороги, Киевское направление Московской железной дороги
830	Ремонтно-механические мастерские	77:09:0001028:1188	г. Москва, ст. Лихоборы, ПК 514 + 57 – ПК 535 + 43
831	Рижский путепровод на 49 км ПК 1 под 3 главный путь	-	г. Москва, перегоны и станции Малого кольца Московской ж.д.
832	Санбыткорпус	77:00:0000000:73796	г. Москва, ст. Канатчиково, ПК 318 + 20 – ПК 352 + 65
833	Санбыткорпус	77:03:0004007:1257	г. Москва, ул. Уткина, 42
834	Санбыткорпус	77:04:0002023:1006	г. Москва, ст. Андроновка, ПК 201 + 53,2 – ПК 223 + 98
835	Санбыткорпус	77:04:0003020:1029	г. Москва, ст. Угрешская, ПК 239 + 60 – ПК 271 + 50
836	Санитарная зона пункта водоснабжения ст. Лихоборы	77:09:0001028:1184	г. Москва, ст. Лихоборы, ПК 514 + 57 – ПК 535 + 43
837	Санитарно-бытовое здание	77:02:0016008:1306	г. Москва, ст. Ростокино, ПК 52 + 56 – ПК 72 + 81
838	Санитарно-бытовой корпус	77:09:0005017:1040	г. Москва, ст. Пресня, ПК 372 + 85 – ПК 432 + 30
839	Санитарно-бытовой корпус	77:03:0002021:1019	г. Москва, пр. Окружной, 3
840	Санитарно-бытовой корпус	77:04:0001008:1390	г. Москва, ст. Бойня, стр. пер. № 102 – стр. пер. № 101, упор пути № 30п, стр. пер. № 6
841	Сарай № 1 станции Лихоборы	77:00:000000:68375	г. Москва, Железнодорожный проезд, 3, лит. 56, ст. Лихоборы
842	Сарай ст. Пресня	77:09:0005017:1036	г. Москва, ст. Пресня, ПК 372 + 85 – ПК 432 + 30
843	Северный путепровод МЦК через железнодорожные пути Ярославского направления	-	г. Москва, перегоны и станции Малого кольца Московской ж.д.
844	Сети водоотведения (дождевая канализация правого парка)	77:09:0001031:1408	г. Москва, перегоны и станции Малого кольца Московской ж.д.
845	Сети водоотведения (хозяйственно-бытовая канализация правого парка)	77:09:0001031:1399	г. Москва, перегоны и станции Малого кольца Московской ж.д.
846	Сети водоотведения о.п. Севастопольский проспект	-	г. Москва, перегоны и станции Малого кольца Московской ж.д.
847	Сети водоснабжения (правый парк)	77:09:0001031:1412	г. Москва, перегоны и станции Малого кольца Московской ж.д.
848	Сети водоснабжения о.п. Севастопольский проспект	-	г. Москва, перегоны и станции Малого кольца Московской ж.д.
849	Сети наружного электроснабжения	77:05:0003010:1049	г. Москва, Малое кольцо Московской окружной железной дороги ЮАО (участок № 1)
850	Сети наружные водоотведения	77:03:0002021:2213	г. Москва, Малое кольцо Московской окружной железной дороги ВАО (участок № 14)
851	Сети наружные водоснабжения	77:03:0002021:2210	г. Москва, Малое кольцо Московской окружной железной дороги ВАО (участок № 14)

№ п/п	Наименование недвижимого имущества	Кадастровый (или условный) номер недвижимого имущества	Адрес недвижимого имущества
1	2	3	4
852	Сети связи	-	г. Москва, перегоны и станции Малого кольца Московской ж.д.
853	Сети связи	-	г. Москва, перегоны и станции Малого кольца Московской ж.д.
854	Сети теплоснабжения (тепловые сети левого парка)	77:09:0003029:1037	г. Москва, перегоны и станции Малого кольца Московской ж.д.
855	Сети электроснабжения	77:01:0004047:1070	г. Москва, перегоны и станции Малого кольца Московской ж.д.
856	Сети электроснабжения	77:04:0002001:7659	г. Москва, перегоны и станции Малого кольца Московской ж.д.
857	Сети электроснабжения (электроосвещение левого парка)	77:09:0003029:1038	г. Москва, перегоны и станции Малого кольца Московской ж.д.
858	Сети электроснабжения (электроосвещение левого парка)	77:09:0001031:1413	г. Москва, перегоны и станции Малого кольца Московской ж.д.
859	Сети электроснабжения ВЛ-10 кВ о.п. Открытое шоссе	77:03:0002021:2223	г. Москва, перегоны и станции Малого кольца Московской ж.д.
860	Сети электроснабжения КЛ-0,4 кВ о.п. Открытое шоссе	77:03:0000000:3612	г. Москва, перегоны и станции Малого кольца Московской ж.д.
861	Сети электроснабжения КЛ-10 кВ о.п. Открытое шоссе	77:03:0000000:3611	г. Москва, перегоны и станции Малого кольца Московской ж.д.
862	Склад горюче-смазочных материалов (водокачка)	77:09:0001028:1184	г. Москва, ст. Лихоборы, ПК 514 + 57 – ПК 535 + 43
863	Склад ГСМ ДПКС	77:04:0002001:7668	г. Москва, перегоны и станции Малого кольца Московской ж.д.
864	Служебно-бытовой корпус	-	г. Москва, перегоны и станции Малого кольца Московской ж.д.
865	Служебно-бытовой корпус (цех эксплуатации, ПТО, склад)	77:09:0001024:1729	г. Москва, ул. Михалковская, 59
866	Служебно-техническое здание	77:09:0003029:1034	г. Москва, перегоны и станции Малого кольца Московской ж.д.
867	Служебно-техническое здание	-	г. Москва, ст. Андроновка, парк А
868	Служебно-техническое здание на ст. Андроновка	-	г. Москва, ст. Андроновка
869	Сооружения железнодорожного транспорта – забор из металлических секций Пресня – Кутузово	77:001:0000000:70787	г. Москва, ст. Пресня, ПК 372 + 85 – ПК 432 + 30
870	Стрелочная будка № 2	77:09:0005017:1041	г. Москва, ст. Пресня, ПК 372 + 85 – ПК 432 + 30
871	Стрелочный пост	77:04:0003020:1022	г. Москва, ст. Угрешская, ПК 239 + 60 – ПК 271 + 50
872	Стрелочный пост	77:04:0003020:1024	г. Москва, ст. Угрешская, ПК 239 + 60 – ПК 271 + 50
873	Стрелочный пост № 2	77:03:0005026:1045	г. Москва, ст. Лефортово, ПК 170 + 23 – ПК 196 + 77
874	Теплосеть	77:09:0001028:3371	г. Москва, Пакгаузное шоссе, 15
875	Теплосеть к 26 ст. Угрешская, Угрешский проезд, 26	77:02:0013012:2609	г. Москва, ул. Михалковская, 59/5, с 1 по 77 км Павелецкого направления МЖД

№ п/п	Наименование недвижимого имущества	Кадастровый (или условный) номер недвижимого имущества	Адрес недвижимого имущества
1	2	3	4
876	Теплосеть к дому 4 ст. Угрешская	77:02:0013012:2609	г. Москва, ул. Михалковская, 59/5, с 1 по 77 км Павелецкого направления МЖД
877	Теплосеть к зданию ЭЦ от конторы ст. Ростокино	77:09:0001024:1728	г. Москва, ул. Михалковская, 59/5, с 1 по 77 км Павелецкого направления МЖД
878	Теплосеть к зданию ЭЦ ст. Пресня	77:09:0001024:1728	г. Москва, ул. Михалковская, 59/5, с 1 по 77 км Павелецкого направления МЖД
879	Теплосеть к зданию ЭЦ товарной конторы ст. Братцево	77:09:0001024:1728	г. Москва, ул. Михалковская, 59/5, с 1 по 77 км Павелецкого направления МЖД
880	Теплосеть к конторе ст. Пресня	77:09:0001024:1728	г. Москва, ул. Михалковская, 59/5, с 1 по 77 км Павелецкого направления МЖД
881	Теплосеть к конторе станции ЭЦ, кр. уголку ст. Белокаменная	77:09:0001024:1728	г. Москва, ст. Ростокино, ПК 52 + 56 – ПК 72 + 81
882	Теплосеть к конторе станции, тов. конторе ЭЦ ст. Угрешская	77:02:0013012:2609	г. Москва, ул. Михалковская, 59/5, с 1 по 77 км Павелецкого направления МЖД
883	Теплосеть наружная к санблоку	77:09:0001024:1728	г. Москва, ул. Михалковская, 59/5, с 1 по 77 км Павелецкого направления МЖД
884	Теплоснабжение	77:04:0001017:4648	г. Москва, перегоны и станции Малого кольца Московской ж.д.
885	Теплотрасса к 8 ст. Белокаменная	77:09:0001024:1728	г. Москва, ст. Ростокино, ПК 52 + 56 – ПК 72 + 81
886	Теплотрасса к амбулатории пр-2 ст. Угрешская	77:02:0013012:2609	г. Москва, ул. Михалковская, 59/5, с 1 по 77 км Павелецкого направления МЖД
887	Теплотрасса к зданию компрессорной от ЭЦ ст. Черкизово	77:09:0001024:1728	г. Москва, ул. Михалковская, 59/5, с 1 по 77 км Павелецкого направления МЖД
888	Теплотрасса к зданию маневрового диспетчера ст. Пресня	77:09:0001024:1728	г. Москва, ул. Михалковская, 59/5, с 1 по 77 км Павелецкого направления МЖД
889	Теплотрасса к зданию ЭЦ ст. Канатчиково	77:02:0013012:2609	г. Москва, ул. Михалковская, 59/5, с 1 по 77 км Павелецкого направления МЖД
890	Теплотрасса к зданию ЭЦ ст. Лефортово	77:02:0013012:2609	г. Москва, ул. Михалковская, 59/5, с 1 по 77 км Павелецкого направления МЖД
891	Теплотрасса к зданию ЭЦ ст. Пресня	77:09:0001024:1728	г. Москва, ул. Михалковская, 59/5, с 1 по 77 км Павелецкого направления МЖД
892	Теплотрасса к компрессорной ст. Серебряный бор	77:02:0013012:2609	г. Москва, ул. Михалковская, 59/5, с 1 по 77 км Павелецкого направления МЖД
893	Теплотрасса к конторе и бойлерной Канатчиковый проезд	77:02:0013012:2609	г. Москва, ул. Михалковская, 59/5, с 1 по 77 км Павелецкого направления МЖД
894	Теплотрасса к конторе ст. Владыкино	77:00:0000000:694:88	г. Москва, ул. Станционная, 6
895	Теплотрасса к конторе ст. Ростокино	77:02:0013012:2609	г. Москва, ул. Михалковская, 59/5, с 1 по 77 км Павелецкого направления МЖД
896	Теплотрасса к конторе ст. Серебряный бор	77:02:0013012:2609	г. Москва, ул. Михалковская, 59/5, с 1 по 77 км Павелецкого направления МЖД
897	Теплотрасса к конторе энергоучастка	77:09:0001024:1728	г. Москва, ул. Михалковская, 59/5, с 1 по 77 км Павелецкого направления МЖД
898	Теплотрасса к посту ЭЦ и конторе станции ст. Лихоборы	77:09:0001028:1190	г. Москва, ст. Лихоборы, ПК 514 + 57 – ПК 535 + 43

№ п/п	Наименование недвижимого имущества	Кадастровый (или условный) номер недвижимого имущества	Адрес недвижимого имущества
1	2	3	4
899	Теплотрасса к посту ЭЦ от камеры	77:09:0001024:1728	г. Москва, ул. Михалковская, 59/5, с 1 по 77 км Павелецкого направления МЖД
900	Теплотрасса к посту ЭЦ ст. Андроновка	77:09:0001024:1728	г. Москва, ул. Михалковская, 59/5, с 1 по 77 км Павелецкого направления МЖД
901	Теплотрасса к санпропускнику ст. Пресня	77:02:0013012:2609	г. Москва, ул. Михалковская, 59/5, с 1 по 77 км Павелецкого направления МЖД
902	Теплотрасса к станции от котельной ПТО ст. Черкизово	77:02:0013012:2609	г. Москва, ул. Михалковская, 59/5, с 1 по 77 км Павелецкого направления МЖД
903	Теплотрасса на эстакаде на ж/б стойках	77:05:0001002:6019	г. Москва, ул. Станционная, 6
904	Теплотрасса от бойлерной к санблоку ст. Угрешская	77:02:0013012:2609	г. Москва, ул. Михалковская, 59/5, с 1 по 77 км Павелецкого направления МЖД
905	Теплотрасса с попутным дренажем к бойлерной ст. Черкизово	77:02:0013012:2609	г. Москва, ул. Михалковская, 59/5, с 1 по 77 км Павелецкого направления МЖД
906	Теплотрасса ст. Владыкино	77:00:0000000:694:88	г. Москва, ул. Станционная, 6
907	Техническая контора	77:09:0005017:1033	г. Москва, ст. Пресня, ПК 372 + 85 – ПК 432 + 30
908	Технологический трубопровод	77:09:0001024:1729	г. Москва, ул. Михалковская, 59
909	Товарная контора и кладовая	77:09:0005017:1023	г. Москва, ст. Серебряный бор, ПК 455 + 29,6 – ПК 476 + 00
910	Тоннели для подземного железнодорожного движения	77:06:0001001:2545	г. Москва, ст. Канатчиково, 34 км ПК 9 + 70 – ПК 8 + 88
911	Тоннель с 4 выходами о.п. Белокаменная	77:03:0002021:2216	г. Москва, Малое кольцо Московской окружной железной дороги ВАО (участок № 14)
912	Транспортно-пересадочный узел пл. Гагарина	-	г. Москва, перегоны и станции Малого кольца Московской ж.д.
913	Транспортно-пешеходный тоннель с павильонами. Левый	77:09:0001031:1405	г. Москва, перегоны и станции Малого кольца Московской ж.д.
914	Транспортно-пешеходный тоннель с павильонами. Правый	77:09:0003029:1027	г. Москва, перегоны и станции Малого кольца Московской ж.д.
915	Трансформаторная подстанция	77:02:0015013:1526	Российская Федерация, г. Москва, вн тер г. муниципальный округ Ростокино, ул. Леонова 1-я, дом 16Б, строение 1
916	Трасса горячего водоснабжения	77:09:0001028:3371	г. Москва, Пакгаузное шоссе, 15
917	Труба водоотводная	77:00:0000000:68376	г. Москва, перегон Андроновка – Северный пост (2 км ПК 3-76)
918	Труба железобетонная ст. Черкизово, подъездной путь	77:03:0002005:1759	г. Москва, ст. Черкизово, ПК 130 + 63 – ПК 151 + 21
919	Труба железобетонная, 4 км ПК 3, ветвь Угрешская – Южная	77:04:0003019:1033	г. Москва, ветвь Южнопортовая (перегон ст. Угрешская – ст. Южный порт), ПК 00 + 00 – ПК 25 + 00
920	Труба железобетонная, ветвь Южнопортовая, 2 км ПК 7	77:04:0003019:1033	г. Москва, ветвь Южнопортовая (перегон ст. Угрешская – ст. Южный порт), ПК 00 + 00 – ПК 25 + 00
921	Труба каменная ст. Белокаменная, п.п. Мызораево	77:03:0002001:2105	г. Москва, ст. Белокаменная, ПК 86 + 40 – ПК 110 + 48

№ п/п	Наименование недвижимого имущества	Кадастровый (или условный) номер недвижимого имущества	Адрес недвижимого имущества
1	2	3	4
922	Труба каменная ст. Белокаменная, п.п. Мызореаево	77:09:0001024:1728	г. Москва, ст. Белокаменная
923	Труба каменная ст. Белокаменная, п.п. Мызореаево	77:03:0002001:2105	г. Москва, ст. Белокаменная, ПК 86 + 40 – ПК 110 + 48
924	Труба каменная ст. Белокаменная, п.п. Мызореаево	77:03:0002001:2105	г. Москва, ст. Белокаменная, ПК 86 + 40 – ПК 110 + 48
925	Труба каменная ст. Угрешская, 25 путь, 4 км ПК 4	77:04:0001015:2998	г. Москва, перегон ст. Андроновка – ст. Угрешская, ПК 223 + 98 – ПК 239-1-60
926	Труба каменная, 14 км ПК 4 + 39, ст. Черкизово	77:00:0000000:15900	г. Москва, все станции и перегоны Малого окружного кольца Московско-окружной дистанции, ПК 00 + 00 – ПК 535 + 43
927	Труба каменная, 25 км ПК 8, ст. Угрешская	77:00:0000000:15900	г. Москва, все станции и перегоны Малого окружного кольца Московско-окружной дистанции, ПК 00 + 00 – ПК 535 + 43
928	Труба каменная, 33 км ПК 9, Кожухово – Канатчиково	77:00:0000000:15900	г. Москва, все станции и перегоны Малого окружного кольца Московско-окружной дистанции ПК 00 + 00 – ПК 535 + 43
929	Труба каменная, 4 км ПК 7 + 91, Владыкино – Ростокино	77:02:0009005:1088	г. Москва, перегон ст. Владыкино – ст. Ростокино, ПК 32 + 21 – ПК 52 + 56
930	Труба каменная, 44 км ПК 1 + 44, Пресня – Серебряный бор	77:00:0000000:15900	г. Москва, все станции и перегоны Малого окружного кольца Московско-окружной дистанции, ПК 00 + 00 – ПК 535 + 43
931	Труба каменная, 44 км ПК 7 + 31, Пресня – Серебряный бор	77:00:0000000:15900	г. Москва, все станции и перегоны Малого окружного кольца Московско-окружной дистанции, ПК 00 + 00 – ПК 535 + 43
932	Труба каменная, 45 км ПК 4 + 92, Пресня – Серебряный бор	77:00:0000000:15900	г. Москва, все станции и перегоны Малого окружного кольца Московско-окружной дистанции, ПК 00 + 00 – ПК 535 + 43
933	Труба каменная, 7 км ПК 0 + 60, ст. Ростокино	77:00:0000000:15900	г. Москва, все станции и перегоны Малого окружного кольца Московско-окружной дистанции, ПК 00 + 00 – ПК 535 + 43
934	Труба каменная, 8 км ПК 5 + 22, Ростокино – Белокаменная	77:00:0000000:15900	г. Москва, все станции и перегоны Малого окружного кольца Московско-окружной дистанции, ПК 00 + 00 – ПК 535 + 43
935	Труба каменная, ветвь 11, 3 км ПК 3 + 63, Андроновка – Канатчиково	77:03:0006027:1115	г. Москва, ст. Андроновка, ПК 201 + 53,2 – ПК 223 + 98
936	Труба каменная, ветвь 4, 2 км ПК 5 + 10	77:02:0009005:1084	г. Москва, ст. Владыкино, ПК 12 + 50,8 – ПК 32 + 21
937	Труба каменная, ветвь 6, 2 км ПК 3 + 94	77:02:0016010:1049	г. Москва, ст. Ростокино, ПК 52 + 56 – ПК 72 + 81
938	Труба каменная, ветвь 7, 2 км ПК 7 + 72	77:03:00022021:2153	г. Москва, ст. Белокаменная, ПК 86 + 40 – ПК 110 + 48
939	Труба металлическая, ветвь 11, 2 км ПК 3 + 45, Андроновка	77:03:0006027:1115	г. Москва, ст. Андроновка, ПК 201 + 53,2 – ПК 223 + 98
940	Труба металлическая, ветвь 2а, 3 км ПК 7 + 83	77:09:0001031:1234	г. Москва, ст. Лихоборы, ПК 514 + 57 – ПК 535 + 43

№ п/п	Наименование недвижимого имущества	Кадастровый (или условный) номер недвижимого имущества	Адрес недвижимого имущества
1	2	3	4
941	Труба смешанная, 11 км ПК 1 + 79, Белокаменная – Черкизово	77:00:0000000:15900	г. Москва, все станции и перегоны Малого окружного кольца Московско-окружной дистанции, ПК 00 + 00 – ПК 535 + 43
942	Турникетно-кассовый павильон № 1	77:05:0000000:3507	г. Москва, Малое кольцо Московской окружной железной дороги ЮАО (участок № 1)
943	Турникетно-кассовый павильон № 2	77:05:0003010:1051	г. Москва, Малое кольцо Московской окружной железной дороги ЮАО (участок № 1)
944	Турникетно-кассовый павильон о.п. Белокаменная	77:03:0002021:2215	г. Москва, Малое кольцо Московской окружной железной дороги ВАО (участок № 14)
945	Турникетно-кассовый павильон о.п. Кутузово	-	г. Москва, перегоны и станции Малого кольца Московской ж.д.
946	Турникетно-кассовый павильон о.п. Рязанская	-	г. Москва, перегоны и станции Малого кольца Московской ж.д.
947	Турникетно-кассовый павильон о.п. Сити	77:01:0004043:1101	г. Москва, перегоны и станции Малого кольца Московской ж.д.
948	Тяговая подстанция	77:03:0004010:2205	г. Москва, перегоны и станции Малого кольца Московской ж.д.
949	Тяговая подстанция	77:07:0006007:1260	г. Москва, ЗАО Малое кольцо Московской окружной железной дороги, Киевское направление Московской железной дороги
950	Тяговая подстанция Белокаменная	77:03:0002002:2374	г. Москва, перегоны и станции Малого кольца Московской ж.д.
951	Уборная у поста ЭЦ (Белокаменная)	77:09:0001024:1728	г. Москва, ул. Михалковская, 59/5, с 1 по 77 км Павелецкого направления МЖД
952	Уборная у поста ЭЦ (Белокаменная)	77:03:0002001:1121	г. Москва, ст. Белокаменная, ПК 86 + 40 – ПК 110 + 48
953	Устройство бытовой и ливневой канализации санитарно-бытового корпуса	77:05:0001002:6019	г. Москва, ул. Станционная, 6
954	Хозбытовая канализация	77:04:0000000:5651	г. Москва, перегоны и станции Малого кольца Московской ж.д.
955	Хозяйственно-бытовой водопровод	77:03:0002002:2377	г. Москва, перегоны и станции Малого кольца Московской ж.д.
956	Хозяйственно-бытовой водопровод	77:07:0006007:1262	г. Москва, ЗАО Малое кольцо Московской железной дороги, Киевское направление Московской железной дороги
957	Хозяйственно-питьевой водопровод	77:03:0004010:2210	г. Москва, перегоны и станции Малого кольца Московской ж.д.
958	Центральная кладовая	77:09:0001031:1061	г. Москва, перегон ст. Серебряный бор – ст. Лихоборы, ПК 476-00 – ПК 514 + 57
959	Центральная котельная	77:09:0001024:1729	г. Москва, ул. Михалковская, 59
960	Центральный тепловой пункт	77:04:0001017:4651	г. Москва, перегоны и станции Малого кольца Московской ж.д.
961	Цех экипировки и оттайки	-	г. Москва, депо Подмосковная
962	Эстакада СИТИ	-	г. Москва, перегоны и станции Малого кольца Московской ж.д.

№ п/п	Наименование недвижимого имущества	Кадастровый (или условный) номер недвижимого имущества	Адрес недвижимого имущества
1	2	3	4
963	Эстакада через Рязанский проспект и пути Горьковского направления 23 км ПК 1-4, под 1 главный путь	77:04:0000000:5637	г. Москва, перегоны и станции Малого кольца Московской ж.д.
964	Эстакада через Рязанский проспект и пути Горьковского направления 23 км ПК 1-4, под 2-3 главный путь	77:04:0000000:5635	г. Москва, перегоны и станции Малого кольца Московской ж.д.
965	Эстакада через Рязанский проспект и пути Горьковского направления под вытяжной путь	77:04:0001017:4645	г. Москва, перегоны и станции Малого кольца Московской ж.д.

О внесении изменения в постановление Правительства Москвы от 28 марта 2017 г. № 120-ПП

Постановление Правительства Москвы от 29 января 2025 года № 85-ПП

В соответствии с Градостроительным кодексом Российской Федерации, Законом города Москвы от 25 июня 2008 г. № 28 «Градостроительный кодекс города Москвы», постановлениями Правительства Москвы от 7 апреля 2009 г. № 270-ПП «О создании Городской комиссии по вопросам градостроительства, землепользования и застройки при Правительстве Москвы и об утверждении положений о Городской и окружной комиссиях по вопросам градостроительства, землепользования и застройки при Правительстве Москвы», от 22 марта 2022 г. № 438-ПП «О реализации положений пункта 2 статьи 7 Федерального закона от 14 марта 2022 г. № 58-ФЗ «О внесении изменений в отдельные законодательные акты Российской Федерации» Правительство Москвы постановляет:

1. Внести изменение в постановление Правительства Москвы от 28 марта 2017 г. № 120-ПП «Об утверждении правил землепользования и застройки города Москвы», изложив пункт 56 раздела 3 книги 2 территориальной части правил землепользования и застройки приложения к постановлению в редакции согласно приложению к настоящему постановлению.

2. Контроль за выполнением настоящего постановления возложить на заместителя Мэра Москвы в Правительстве Москвы по вопросам градостроительной политики и строительства Ефимова В.В.

Мэр Москвы **С.С.Собянин**

Приложение

к постановлению Правительства Москвы от 29 января 2025 г. № 85-ПП

Внесение изменения в приложение к постановлению Правительства Москвы от 28 марта 2017 г. № 120-ПП

Книга 2
Центральный административный округ города Москвы

№ п/п	Районы	Номер территориальной зоны	Коды видов разрешенного использования земельных участков и объектов капитального строительства
56	Таганский	0107029	2.7.1, 3.2.2, 3.2.3, 3.3, 3.4.1, 3.4.2, 3.5.1, 3.5.2, 3.6.1, 3.8.1, 3.10.1, 4.1, 4.4, 4.5, 4.6, 4.8.1, 4.9, 4.9.2, 4.10, 5.1.2, 5.1.3, 5.1.4, 5.1.5, 12.0.1, 12.0.2

О внесении изменения в постановление Правительства Москвы от 28 марта 2017 г. № 120-ПП

Постановление Правительства Москвы от 29 января 2025 года № 106-ПП

В соответствии с Градостроительным кодексом Российской Федерации, Законом города Москвы от 25 июня 2008 г. № 28 «Градостроительный кодекс города Москвы», постановлениями Правительства Москвы от 7 апреля 2009 г. № 270-ПП «О создании Городской комиссии по вопросам градостроительства, землепользования и застройки при Правительстве Москвы и об утверждении положений о Городской и окружной комиссиях по вопросам градостроительства, землепользования и застройки при Правительстве Москвы», от 22 марта 2022 г. № 438-ПП «О реализации положений пункта 2 статьи 7 Федерального закона от 14 марта 2022 г. № 58-ФЗ «О внесении изменений в отдельные законодательные акты Российской Федерации» **Правительство Москвы постановляет:**

1. Внести изменение в постановление Правительства Москвы от 28 марта 2017 г. № 120-ПП «Об утверждении правил землепользования и застройки города Москвы», изложив подраздел «Пункт 445» раздела 2.2 книги 12 территориальной части правил землепользования и застройки приложения к постановлению в редакции согласно приложению к настоящему постановлению.

2. Контроль за выполнением настоящего постановления возложить на заместителя Мэра Москвы в Правительстве Москвы по вопросам градостроительной политики и строительства Ефимова В.В.

Мэр Москвы **С.С.Собянин**

Приложение

к постановлению Правительства Москвы от 29 января 2025 г. № 106-ПП

Внесение изменения в приложение к постановлению Правительства Москвы от 28 марта 2017 г. № 120-ПП

Книга 12

Новомосковский административный округ города Москвы

2.2. Район Коммунарка города Москвы

Пункт 445

Территориальная зона	245220601
Основные виды разрешенного использования	2.7.1. Хранение автотранспорта. 3.1.1. Предоставление коммунальных услуг. 3.4.1. Амбулаторно-поликлиническое обслуживание. 4.1. Деловое управление. 4.2. Объекты торговли (торговые центры, торгово-развлекательные центры (комплексы)). 4.4. Магазины. 4.6. Общественное питание. 4.9. Служебные гаражи. 4.9.1.3. Автомобильные мойки. 5.1.2. Обеспечение занятий спортом в помещениях. 12.0.1. Улично-дорожная сеть. 12.0.2. Благоустройство территории
Условно разрешенные виды использования	
Вспомогательные виды	
Максимальный процент застройки (%)	Для подзоны ориентировочной площадью 0,66 га – не установлен. Для подзоны ориентировочной площадью 0,51 га – не установлен

Высота застройки (м)	Для подзоны ориентировочной площадью 0,66 га – не установлена. Для подзоны ориентировочной площадью 0,51 га – не установлена
Плотность застройки (тыс.кв.м/га)	Для подзоны ориентировочной площадью 0,66 га – не установлена. Для подзоны ориентировочной площадью 0,51 га – не установлена
Минимальные и (или) максимальные размеры земельных участков (га)	
Иные показатели	Для подзоны ориентировочной площадью 0,66 га. Суммарная поэтажная площадь объекта в габаритах наружных стен (многоэтажная наземная автостоянка на 511 машино-мест с нежилыми помещениями общественного назначения) – 16 500 кв.м. Для подзоны ориентировочной площадью 0,51 га. Суммарная поэтажная площадь объекта в габаритах наружных стен (поликлиника на 520 посещений) – 18 200 кв.м

О мерах, направленных на реализацию Государственной программы города Москвы «Экономическое развитие и инвестиционная привлекательность города Москвы»

Постановление Правительства Москвы от 29 января 2025 года № 111-ПП

В соответствии со статьей 9 Закона города Москвы от 13 ноября 2024 г. № 22 «О бюджете города Москвы на 2025 год и плановый период 2026 и 2027 годов» **Правительство Москвы постановляет:**

1. Предоставить в 2025 году грант юридическому лицу, указанному в приложении к настоящему постановлению, в рамках реализации Департаментом торговли и услуг города Москвы соответствующего мероприятия Государственной программы города Москвы «Экономическое развитие и инвестиционная привлекательность города Москвы» за счет бюджетных ассигнований согласно приложению к настоящему постановлению.

2. Контроль за выполнением настоящего постановления возложить на заместителя Мэра Москвы в Правительстве Москвы – руководителя Аппарата Мэра и Правительства Москвы Сергунину Н.А.

Мэр Москвы **С.С.Собянин**

Приложение к постановлению Правительства Москвы № 111-ПП от 29.01.2025 г. не подлежит опубликованию.

О мерах, направленных на реализацию Государственной программы города Москвы «Экономическое развитие и инвестиционная привлекательность города Москвы»

Постановление Правительства Москвы от 29 января 2025 года № 112-ПП

В соответствии со статьей 9 Закона города Москвы от 13 ноября 2024 г. № 22 «О бюджете города Москвы на 2025 год и плановый период 2026 и 2027 годов», положениями об управлении государственными программами города Москвы, утвержденными постановлением Правительства Москвы от 4 марта 2011 г. № 56-ПП «Об утверждении Порядка разработки и реализации государственных программ города Москвы», **Правительство Москвы постановляет:**

1. Направить в 2025 году на реализацию Государственной программы города Москвы «Экономическое

развитие и инвестиционная привлекательность города Москвы» объем бюджетных ассигнований согласно приложению к настоящему постановлению.

2. Контроль за выполнением настоящего постановления возложить на заместителя Мэра Москвы в Правительстве Москвы – руководителя Аппарата Мэра и Правительства Москвы Сергунину Н.А.

Мэр Москвы **С.С.Собянин**

Приложение к постановлению Правительства Москвы № 112-ПП от 29.01.2025 г. не подлежит опубликованию.

О мерах, направленных на реализацию Государственной программы города Москвы «Развитие образования города Москвы («Столичное образование»)»

Постановление Правительства Москвы от 30 января 2025 года № 117-ПП

В соответствии со статьей 9 Закона города Москвы от 13 ноября 2024 г. № 22 «О бюджете города Москвы на 2025 год и плановый период 2026 и 2027 годов» **Правительство Москвы постановляет:**

1. Предоставить в 2025 году грант юридическому лицу, указанному в приложении к настоящему постановлению, распределив бюджетные ассигнования в рамках реализации Департаментом образования и науки города Москвы соответствующего мероприятия Государственной программы города Москвы «Развитие образования города Москвы («Столичное образование»)».

2. Контроль за выполнением настоящего постановления возложить на заместителя Мэра Москвы в Правительстве Москвы по вопросам социального развития Ракову А.В.

Мэр Москвы **С.С.Собянин**

Приложение к постановлению Правительства Москвы № 117-ПП от 30.01.2025 г. не подлежит опубликованию.

О выделении средств из резервного фонда

Постановление Правительства Москвы от 30 января 2025 года № 118-ПП

В соответствии со статьей 9 Закона города Москвы от 13 ноября 2024 г. № 22 «О бюджете города Москвы на 2025 год и плановый период 2026 и 2027 годов», постановлением Правительства Москвы от 6 декабря 2005 г. № 976-ПП «О расходовании средств резервного фонда, предусматриваемого в бюджете города Москвы» **Правительство Москвы постановляет:**

1. Выделить Департаменту инвестиционной и промышленной политики города Москвы из резервного фонда, предусмотренного на 2025 год в бюджете города Москвы на 2025 год и плановый период 2026 и 2027 годов, средства в размере согласно приложению к настоящему постановлению в целях реализации указанным департаментом соответствующего мероприятия Государственной программы города Москвы «Экономическое развитие и инвестиционная привлекательность города Москвы».

2. Контроль за выполнением настоящего постановления возложить на заместителя Мэра Москвы в Правительстве Москвы, руководителя Департамента транспорта и развития дорожно-транспортной инфраструктуры города Москвы Ликсутова М.С. и министра Правительства Москвы, руководителя Департамента финансов города Москвы Зяббарову Е.Ю.

Мэр Москвы **С.С.Собянин**

Приложение к постановлению Правительства Москвы № 118-ПП от 30.01.2025 г. не подлежит опубликованию.

Информация



ИЗВЕЩЕНИЕ О ПРОВЕДЕНИИ СОБРАНИЯ ПО СОГЛАСОВАНИЮ МЕСТОПОЛОЖЕНИЯ ГРАНИЦ ЗЕМЕЛЬНОГО УЧАСТКА

Кадастровым инженером Волосович Юлией Николаевной ООО «Бюро городского кадастра», являющейся членом Ассоциации СРО «ОПКД» (номер в реестре СРО: 3040 от 04.04.2024 г.), квалификационный аттестат № 77-15-191, № регистрации в государственном реестре лиц, осуществляющих кадастровую деятельность: 35006; адрес: 121609, г. Москва, Рублевское ш., д. 48/1, оф. 202; моб. тел. 8(906)780-04-81; sorokovuh@burogk.ru, выполняются кадастровые работы по образованию земельного участка 77:01:0002005:46:3У2 – путем раздела земельного участка с кадастровым номером 77:01:0002005:46, расположенного по адресу: Российская Федерация, город Москва, вн.тер.г. муниципальный округ Замоскворечье, улица Пятницкая, земельный участок 74/5, номер кадастрового квартала 77:01:0002005.

Заказчик работ: ООО «ЛИТЕРАМ» (ИНН 7722624770, ОГРН 1077760814361) (115184, г. Москва, ул. Пятницкая, д. 74, стр. 1, генеральный директор Москалёв С.И., тел. 8(930)858-32-89).

Собрание по поводу согласования местоположения границ образуемого земельного участка состоится по адресу: 121609, г. Москва, Рублевское ш., д. 48/1, оф. 202 «05» марта 2025 г. в 12:00.

С проектом межевого плана земельного участка можно ознакомиться по адресу: 121609, г. Москва, Рублевское ш., д. 48/1, оф. 202.

Смежный земельный участок, с правообладателем которого требуется согласовать местоположение границ: с кадастровым номером 77:01:0002005:101, местоположение: местоположение установлено относительно ориентира, расположенного в границах участка. Почтовый адрес ориентира: г. Москва, ул. Большая Ордынка, вл. 63, стр. 1.

Просьба явиться всем заинтересованным лицам (правообладателю (-лям) смежного земельного участка).

Обоснованные возражения о местоположении границ земельных участков после ознакомления с проектом межевого плана принимаются с 04.02.2025 по 05.03.2025 г., требования о проведении согласования местоположения границ земельных участков на местности принимаются с 04.02.2025 по 05.03.2025 г. по адресу: 121609, г. Москва, Рублевское ш., д. 48/1, оф. 202.

При проведении согласования местоположения границ при себе необходимо иметь документ, удостоверяющий личность, а также документы о правах на земельный участок (часть 12 статьи 39, часть 2 статьи 40 Федерального закона от 24.07.2007 № 221-ФЗ «О кадастровой деятельности»).

ИЗВЕЩЕНИЕ О ПРОВЕДЕНИИ СОБРАНИЯ О СОГЛАСОВАНИИ МЕСТОПОЛОЖЕНИЯ ГРАНИЦ ЗЕМЕЛЬНОГО УЧАСТКА

Кадастровым инженером Халмахтановым Василием Михайловичем, почтовый адрес: 117036, г. Москва, ул. Профсоюзная, д. 3, оф. 414, vasy8520@mail.ru, тел. 89168018499, квалификационный аттестат № 77-13-420, в отношении земельных участков, расположенных по адресу: город Москва, поселение Новофедоровское, у х. Талызина, СНТ «Рассудово-2», уч-к 34, выполняются кадастровые работы.

Заказчиком кадастровых работ является Русецкий Эдуард Сергеевич, почтовый адрес: г. Москва, улица Лобачевского, д. 100, корп. 3, кв. 663.

Собрание по поводу согласования местоположения границы состоится по адресу г. Москва, ул. Профсоюзная, д. 3, оф. 414, 5 февраля 2025 г. в 10 ч. 00 мин.

С проектом межевого плана земельного участка можно ознакомиться по адресу: г. Москва, ул. Профсоюзная, д. 3, оф. 414.

Обоснованные возражения относительно местоположения границ, содержащихся в проекте межевого плана, и требования о проведении согласования местоположения границ земельных участков на местности принимаются с 5 февраля 2025 г. по 5 марта 2025 г. по адресу: г. Москва, ул. Профсоюзная, д. 3, оф. 414.

Смежный земельный участок, с правообладателями которых требуется согласовать местоположение границ: город Москва, поселение Новофедоровское, у х. Талызина, СНТ «Рассудово-2», уч-к 33.

При проведении согласования местоположения границ при себе необходимо иметь документ, удостоверяющий личность, а также документы, подтверждающие права на соответствующий земельный участок (ч. 12 ст. 39, ч. 2 ст. 40 Федерального закона № 221-ФЗ от 24.07.2007 г. «О кадастровой деятельности»).



ВЕСТНИК МОСКВЫ

Февраль 2025 года | № 7

Учредитель: Департамент средств массовой информации
и рекламы города Москвы

Издатель: АО «Редакция газеты «Вечерняя Москва»

Главный редактор: Тарапата Юлия Александровна

Зам. главного редактора: Трухачев Александр Викторович

Ответственный секретарь: Акульшин Павел Александрович

Адрес редакции: 127015, Москва, Бумажный пр-д, 14, стр. 2

Тел. (499) 557-04-24, доб. 450

E-mail: vestnikmoscow@vmdaily.ru

Выпуск осуществлен при финансовой поддержке Департамента
средств массовой информации и рекламы города Москвы

Журнал зарегистрирован Федеральной службой по надзору в сфере
связи, информационный технологий и массовых коммуникаций.

Свидетельство ПИ № ФС 77-81024 от 30.04.2021. Территория
распространения: Российская Федерация. Цена свободная

Подписной индекс по каталогу

АО «Почта России» (подписной индекс **ПС085**),

в ГК «Урал-Пресс» (подписной индекс **014765**)

Периодичность издания: минимально 6 раз в месяц

Электронная версия журнала на сайте: vestnikmoscow.mos.ru

Подписано в печать: 31.01.2025

Дата выхода в свет: **04.02.2025**

Отпечатано: ОАО «Подольская фабрика офсетной печати»,
142100, Московская обл., г. Подольск, Революционный пр-т, 80/42

Тираж 1700 экз.

Заказ №